

Prior to use, carefully read the instructions for use.

EN

GC Fuji II

RADIOPAQUE GLASS IONOMER RESTORATIVE CEMENT

For use only by a dental professional in the recommended indications.

RECOMMENDED INDICATIONS

- Restoration of primary teeth.
- Core build-up.
- Restorations of Class III, V and limited Class I cavities.

CONTRAINDICATIONS

- Pulp capping.
- In rare cases the product may cause sensitivity in some people. If any such reactions are experienced, discontinue the use of the product and refer to a physician.

DIRECTIONS FOR USE

- POWDER AND LIQUID DISPENSING
 - The standard powder to liquid ratio is 2.7/1.0g.1 level scoop of powder to 1 drop of liquid.
 - For accurate dispensing of powder, lightly tap the bottle against the hand. Do not shake or invert.
 - Hold the liquid bottle vertically and squeeze gently.
 - Close bottles immediately after use.
 - MIXING

Dispense powder and liquid onto the pad. Using the plastic spatula, divide the powder into 2 equal parts. Mix the first portion with all of the liquid for 10 seconds. Incorporate the remaining portion and mix the whole thoroughly for 15-20 seconds (total time within 30 seconds);

 - RESTORATIVE TECHNIQUE
 - Prepare tooth using standard techniques. Extensive mechanical retention is not necessary. For pulp capping use calcium hydroxide.
 - Wash and dry but **DO NOT DESICCATE**. GC CAVITY CONDITIONER or GC DENTIN CONDITIONER is recommended to remove the smear layer.
 - Mix the required amount of cement. Working time is 1 minute 45 seconds at 23°C (73.4°F). Higher temperatures will shorten working time.
 - Remove surface moisture, but **DO NOT DESICCATE**.
 - Transfer cement to the preparation using a syringe or suitable placement instrument. Avoid air bubbles.
 - Form the contour, and place a matrix if required during the first 2 minutes of setting.
 - Setting time is 5'30" from start of mixing. Once set, remove the matrix and immediately apply GC Fuji VARNISH (blow dry) or GC Fuji COAT LC (light cure).
- FINISHING
 - One visit treatment
 - After initial set, correct the contour **WITHOUT WATER SPRAY** using standard techniques.
 - Apply GC Fuji VARNISH or GC Fuji COAT LC and wait for about 15 minutes.
 - Final finishing and polishing under water spray can now be carried out.
 - Apply a final coat of GC Fuji VARNISH (blow dry) or GC Fuji COAT LC (light cure for 10 sec.) or G-COAT PLUS (light cure for 20 sec.).
 - Standard method
 - 24 hours after placement finish and polish the restoration under water spray using standard techniques.

- FINISHING
 - One visit treatment
 - After initial set, correct the contour **WITHOUT WATER SPRAY** using standard techniques.
 - Apply GC Fuji VARNISH or GC Fuji COAT LC and wait for about 15 minutes.
 - Final finishing and polishing under water spray can now be carried out.
 - Apply a final coat of GC Fuji VARNISH (blow dry) or GC Fuji COAT LC (light cure for 10 sec.) or G-COAT PLUS (light cure for 20 sec.).
 - Standard method
 - 24 hours after placement finish and polish the restoration under water spray using standard techniques.

STORAGE

Store at temperature of 4-25°C (39.2-77.0°F). (Shelf life : 3 years from date of manufacture).

SHADE

No. 21 - pale yellow
No. 22 - yellow brown
No. 23 - dark grey
No. 26 - deep brown
M - Modifier

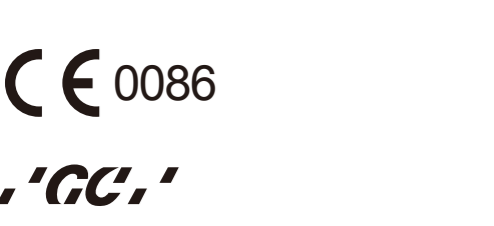
PACKAGES

- Bottle of 15g powder with measure.
- Bottle of 10g liquid (8.0 mL).
- 1-1 pkg. : 15g powder, 10g (8.0mL) liquid, powder measure, mixing pad (No. 22), ISO 9917 (Dental water based cements)

CAUTION

- In case of contact with oral tissue or skin, remove immediately with a sponge or cotton soaked in alcohol. Flush with water.
- In case of contact with eyes, flush immediately with water and seek medical attention.
- DO NOT mix powder or liquid with any other glass ionomer components.

Last revised : 12/2008



MANUFACTURED BY
GC CORPORATION
76-1 Hasunuma-cho, Itabashi-ku, Tokyo 174-8585, Japan

DISTRIBUTED BY
GC CORPORATION
76-1 Hasunuma-cho, Itabashi-ku, Tokyo 174-8585, Japan

EU: GC EUROPE N.V.
Researchpark Haasrode-Leuven 1240, Interleuvenlaan 33,
B-3001 Leuven, Belgium TEL: +32 16 74 10 00

GC AMERICA INC.
3737 West 127th Street, Alsip, IL 60803 U.S.A.
TEL: +1-708-597-0900

GC ASIA DENTAL PTE. LTD.
19 Loyang Way, #06-27 Singapore 508724
TEL: +65 6545 7588
PRINTED IN JAPAN

GC Fuji II

RÖNTGENSICHTBARER GLAS IONOMER-ZEMENT FÜR RESTAURATIVE FÜLLUNGEN

Nur zum Gebrauch durch den Zahnarzt für die empfohlenen Indikationen.

EMPFOLHENE INDIKATIONEN

- Restaurationen im Milchgebiß.
- Kronen- und Stumpfaubauten.
- Restaurationen der Klasse III, IV und bedingt Klasse I.

GEGENINDIKATIONEN

- Pulpenüberkappung.
- In seltenen Fällen kann eine Sensibilisierung bei einigen Personen auftreten. In einem solchen Fall die Verwendung des Materials abbrechen und einen Arzt aufsuchen.

GEBRAUCHSANLEITUNG

- DOSIEREN VON PULVER UND FLÜSSIGKEIT
 - Das Standardverhältnis Pulver/ Flüssigkeit beträgt 2.7/ 1.0g, entsprechend einem Meßlöffel Pulver zu einem Tropfen Flüssigkeit.
 - Zum exakten Dosieren des Pulvers, die Flasche leicht gegen die Hand klopfen. Nicht schütteln oder auf den Kopf stellen.
 - Die Flüssigkeitsflasche senkrecht halten und vorsichtig drücken.
 - Flaschen sofort nach Gebrauch verschließen.
 - MISCHEN

Pulver und Flüssigkeit auf dem Mischblock austeilen. Mit dem Plastikspatel das Pulver in zwei gleiche Teile aufteilen. Die erste Portion mit der gesamten Flüssigkeit für 10 s mischen. Das restliche Pulver hinzufügen und das Ganze für weitere 15- 20 s (total max.30 s) mischen.

 - FÜLLUNGSTECHNIK
 - Zahn wie üblich präparieren. Übermäßige mechanische Retentionen sind nicht erforderlich. Zur Pulpenüberkappung ein Kalziumhydroxid-Präparat verwenden.
 - Ausspülen und trocknen, jedoch **NICHT AUSTROCKNEN**. GC CAVITY CONDITIONER oder GC DENTIN CONDITIONER wird zum Entfernen des Smear Layer empfohlen.
 - Die erforderliche Menge Zement anmischen. Die Arbeitszeit beträgt 1'45" bei 23°C (73.4°F). Höhere Temperaturen verkürzen die Arbeitszeit.
 - Oberflächenfeuchtigkeit entfernen, jedoch **NICHT AUSTROCKNEN**.
 - Mit der Spritze oder einem anderen geeigneten Instrument den Zement in die Kavität plazieren. Luftblasen vermeiden.
 - Die Kontur formen. Falls erforderlich, kann während der ersten 2 Abbindeminuten ein Matrizband eingesetzt werden.
 - Die Abbindezeit beträgt 5'30" nach Anmischbeginn. Sofort nach dem Abbinden das Matrizband entfernen und GC Fuji VARNISH (trocken blasen) oder GC Fuji COAT LC (lichthärtend) auftragen.
- FINISH
 - Behandlung in einer Sitzung
 - Nach der anfänglichen Abbindung, die Form **OHNE WASSERSPRAY** in der gewohnten Art korrigieren.
 - GC Fuji VARNISH oder GC Fuji COAT LC auftragen und 15 Minuten warten.
 - Das endgültige Finish und die Politur können nun ausgeführt werden.
 - Eine letzte Schicht GC Fuji VARNISH (trocken blasen), GC Fuji COAT LC (lichthärten, 10 Sek.) oder G-COAT PLUS (lichthärten, 20 Sek.) auftragen.
 - Standardmethode
 - 24 Stunden nach dem Legen der Füllung das Finish und die Politur der Füllung unter Wasserspray in der üblichen Technik durchführen.

LAGERUNG

Aufbewahren bei Temperaturen zwischen 4- 25°C (39.2- 77,0°F). (Haltbarkeit: 3 Jahre ab Herstellungsdatum)

FARBEN

Nr. 21 - Blaußgelb
Nr. 22 - Gelbbraun
Nr. 23 - Dunkelgrau
Nr. 26 - Dunkelbraun
M - Modifier

PACKUNGEN

- Flasche mit 15g Pulver und Meßlöffel.
- Flasche mit 10g (8,0mL) Flüssigkeit.
- 1 - 1 Packung : 15g Pulver, 10g (8,0mL) Flüssigkeit, Meßlöffel, Mischblock (Nr. 22), ISO 9917 (Zahnärztliche Zemente auf Wasserbasis)

ACHTUNG

- Bei Kontakt mit oralem Gewebe oder Haut sofort mit einem in Alkohol getränktem Schwamm oder Baumwolle entfernen. Gründlich mit Wasser spülen.
- Im Falle eines Augenkontaktes, sofort mit Wasser spülen und einen Arzt aufsuchen.
- Pulver oder Flüssigkeit **NICHT** mit anderen Glas Ionomer-Zement-Komponenten vermischen.

Zuletzt aktualisiert : 12/2008

GC Fuji II

CVI RADIOPAQUE POUR RESTAURATIONS

Ce produit est exclusivement réservé à l'Art dentaire selon les recommandations d'utilisations.

UTILISATION

- Restauration des dents temporaires.
- Reconstitution de moignons.
- Restaurations des cavités de Classe III, V et Classe I.

CONTRE-INDICATIONS

- Coiffage pulpaire.
- Dans de rares cas ce produit peut entraîner des réactions chez certaines personnes. Si tel est le cas, ne plus utiliser ce produit et consulter un médecin.

MODE D'EMPLOI

- DOSAGE POUDRE / LIQUIDE
 - Le ratio standard est de 1cuillère arasée de poudre/1 goutte de liquide soit 2,7g de poudre/1,0g de liquide.
 - Pour un dosage plus précis, tapoter doucement le flacon avec la main. Ne pas secouer ni retourner.
 - Tenir le flacon de liquide verticalement et presser doucement.
 - Reboucher immédiatement les flacons après utilisation.
 - MÉLANGE

Placer la poudre et le liquide sur le bloc de mélange. En utilisant une spatule en plastique, diviser la poudre en deux parties égales. Mélanger la première partie avec l'ensemble du liquide pendant 10 secondes. Incorporer la poudre restante et mélanger de nouveau pendant 15-20 secondes (30s au total).

 - TECHNIQUE DE RESTAURATION
 - Préparer la dent selon les techniques habituelles. Une extension pour rétention mécanique n'est pas nécessaire. Pour un coiffage pulpaire, utiliser un ciment hydroxyde de calcium.
 - Nettoyer et sécher mais sans déshydrater. GC CAVITY CONDITIONER ou GC DENTIN CONDITIONER est recommandé pour enlever la boue dentinaire.
 - Mélanger la quantité nécessaire de ciment. Le temps de travail est de 1'45" à 23°C (73.4°F). Une température plus élevée raccourcira le temps de travail.
 - Enlever l'humidité de la surface mais sans déshydrater.
 - Mettre le mélange dans une seringue adéquate et l'injecter dans la dent préparée ou, utiliser un instrument adapté. Eviter les bulles d'air.
 - Contourer et placer la matrice si nécessaire dès la prise initiale (environ 2 minutes).
 - Die Abbindezeit beträgt 5'30" à compter du début du mélange. Une fois pris, retirer la matrice, et appliquer GC Fuji COAT LC (photopolymérisation) ou GC Fuji VARNISH (séchage avec un jet d'air) sur la restauration.
- FINITION
 - Méthode rapide : une seule visite
 - Après la prise, corriger les contours sans eau selon les techniques habituelles.
 - Appliquer GC Fuji VARNISH ou GC Fuji COAT puis attendre 15min.
 - Finition et polissage s'effectuent sous spray d'eau.
 - Appliquer une couche finale de GC Fuji VARNISH (sécher) ou de GC Fuji COAT LC (photopolymérisation pendant 10 sec.) ou G-COAT PLUS (photopolymérisation pendant 20 sec.).
 - Méthode conventionnelle
 - Finition et polissage seront effectués après 24h sous spray d'eau selon les techniques habituelles.

TEINTES

n°21 jaune pâle
n°22 jaune brun
n°23 gris foncé
n°26 brun foncé
M Modifiant

STOCKAGE

Conserver à une température de 4-25°C (39,2-77°F). (Péremption : 3 ans à partir de la date de fabrication).

CONDITIONNEMENT

- Poudre 15g avec doseur.
- Liquide 10g (8,0mL).
- Coffret 1-1 : 15 g de poudre, 10g (8,0mL) de liquide, accessoires. ISO 9917 (Ciment dentaire à base d'eau)

PRECAUTIONS D'EMPLOI

- En cas de contact avec la muqueuse buccale ou la peau, retirer immédiatement avec une éponge ou un coton imbibé d'alcool. Rincer à l'eau.
- En cas de contact avec les yeux, rincer immédiatement à l'eau et consulter un médecin.
- Ne pas mélanger le liquide et la poudre avec tout autre composant de CVI.

CONFEZIONI

- Flacone da 15g avec doseur.
- Liquide 10g (8,0mL).
- Coffret 1-1 : 15 g de poudre, 10g (8,0mL) de liquide, accessoires. ISO 9917 (Ciment dentaire à base d'eau)

PRECAUTIONS D'EMPLOI

- En cas de contact avec la muqueuse buccale ou la peau, retirer immédiatement avec une éponge ou un coton imbibé d'alcool. Rincer à l'eau.
- En cas de contact avec les yeux, rincer immédiatement à l'eau et consulter un médecin.
- Ne pas mélanger le liquide et la poudre avec tout autre composant de CVI.

Dernière mise à jour : 12/2008

Leggere attentamente le istruzioni prima dell'uso.

IT

GC Fuji II

VETROIONOMERO RADIO-OPACO PER OTTURAZIONI

Il prodotto è destinato esclusivamente all'uso da parte del personale odontoiatrico qualificato, limitatamente alla gamma di istruzioni sotto riportata.

INDICAZIONI

- Ricostruzione di denti decidui.
- Ricostruzione di monconi.
- Ricostruzioni di classe III, V e cavità limitate di classe I.

CONTRAINDICAZIONI

- Incappucciamento pulpare.
- In rari casi il prodotto può provocare sensibilizzazione in alcuni pazienti. Se si verificano simili reazioni, interrompere l'uso del prodotto e consultare un medico.

ISTRUZIONI PER L'USO

- DISTRIBUZIONE DI POLVERE E LIQUIDO
 - Il rapporto standard polvere/liquido è pari a 2,7/1,0g. 1 misurino raso di polvere con 1 goccia di liquido.
 - Per una corretta distribuzione della polvere, dare leggeri colpi al flacone con la mano. Non agitare, né rovesciare il contenitore.
 - Tenere il flacone del liquido in posizione verticale e schiacciare delicatamente.
 - Chiudere i flaconi subito dopo l'uso.
 - MISCELAZIONE

Versare polvere e liquido sull'apposito blocchetto. Con la spatola di plastica, suddividere la polvere in 2 parti uguali. Miscelare la prima porzione con l'intera quantità di liquido per 10 secondi. Incorporare la polvere rimanente e miscelare accuratamente il tutto per 15-20 secondi (totale, entro 30 secondi).

 - TECNICA DI RICOSTRUZIONE
 - Preparare il dente seguendo le tecniche convenzionali. E'superflua la ritenzione meccanica estesa. Utilizzare un cemento all'idrossido di calcio per l'incappucciamento pulpare.
 - Lavare e asciugare. **SENZA DISIDRATARE**. Si consiglia l'uso di GC CAVITY CONDITIONER o di GC DENTIN CONDITIONER per asportare il fango dentinale.
 - Miscelare la quantità di cemento richiesta. Il tempo di lavorazione è di 1 minuto e 45 secondi a 23°C (73.4°F). Temperature più alte diminuiscono il tempo di lavorazione.
 - Togliere l'umidità superficiale, **SENZA DISIDRATARE**.
 - Posizionare il cemento sulla preparazione servendosi di una siringa o altro strumento. Evitare le bolle d'aria.
 - Modellare il contorno e posizionare una matrice, se richiesto, durante i primi 2 minuti dell'indurimento.
 - Il tempo d'indurimento è di 5'30" dall'inizio della miscelazione. Una volta indurito, eliminare la matrice e applicare immediatamente GC Fuji VARNISH (asciugare con l'aria) o GC Fuji COAT LC (Fotopolimerizzare).
- REFINITURA
 - Un solo appuntamento
 - Dopo l'indurimento iniziale, correggere il contorno **SENZA SPRAY AD ACQUA**, seguendo le tecniche standard.
 - Applicare GC Fuji VARNISH oppure GC Fuji COAT LC e attendere ca. 15 minuti.
 - Seguono la rifinitura e la lucidatura con spray ad acqua.
 - Applicare uno strato finale di GC Fuji VARNISH (asciugare con getto d' aria) o di GC Fuji COAT LC (foto-polimerizzare per 10 sec.) o di G-COAT PLUS (foto-polimerizzare per 20 sec.).
 - Tecnica standard
 - A 24 ore dalla messa in situ, rifinire e lucidare la ricostruzione con spray ad acqua, seguendo le tecniche standard.

CONSERVAZIONE

Conservare alla temperatura di 4-25°C (39,2-77,0°F). (Data di scadenza : 3 anni dalla data di produzione).

COLORE

n.21 - giallo chiaro
n.22 - giallo-marrone
n.23 - grigio scuro
n.26 - marrone intenso
M - modificatore

CONFEZIONI

- Flacone da 15g polvere con misurino.
- Flacone da 10g liquido (8,0 mL).
- Conf. 1-1 : 15g polvere, 10g (8,0 mL), misurino per polvere, blocchetto di miscelazione (n. 22), ISO 9917 (Cementi a base d'acqua per applicazioni odontoiatriche)

AVVERTENZE

- In caso di contatto con il tessuto orale o con la pelle, eliminare immediatamente il prodotto con una spugna o con cotone idrofilo imbevuto d'alcol. Sciacquare con acqua.
- In caso di contatto con gli occhi, sciacquare consultare un medico.
- NON miscelare polvere o liquido con altri componenti vetroionomerici.

Ultima revisione : 12/2008

GC Fuji II

CEMENTO RESTAURADOR DE IONÓMERO DE VIDRIO RADIOPACO

Este producto solo debe utilizarlo un profesional dental siguiendo las indicaciones recomendadas.

INDICACIONES RECOMENDADAS

- Restauración de los dientes de leche.
- Restauración de muñones.
- Restauración de cavidades de clase III, V y clase I pequeñas.

CONTRAINDICACIONES

- Protección pulpar.
- En raras ocasiones, el producto puede causar sensibilidad en algunas personas. Si se experimentan estas reacciones, interrumpa el uso del producto y consulte a un médico.

INSTRUCCIONES DE USO

- ADMINISTRACIÓN DEL POLVO Y EL LÍQUIDO
 - La relación estándar de polvo y líquido es 2,7/1,0 g. 1 medida de polvo por 1 gota de líquido.
 - Para una administración precisa del polvo, golpee suavemente el frasco contra su mano. No lo sacuda ni lo gire.
 - Sostenga el frasco de líquido verticalmente y presiónelo suavemente.
 - Cierre los frascos justo después de su utilización.
 - MEZCLA

Coloque el polvo y el líquido en el bloque de mezcla. Mediante una espátula de plástico, divida el polvo en 2 partes iguales. Mezcle la primera parte con todo el líquido durante 10 segundos. Incorpore la otra parte y mezcle por completo durante 15-20 segundos (tiempo total no superior a 30 segundos).

 - TECNICA DE RESTAURACIÓN
 - Prepare el diente mediante la técnica estándar. No es necesaria una retención mecánica extensa. Para la protección pulpar, utilice hidróxido cálcico.
 - Lave y seque, pero **NO DESEQUE**. Se recomienda utilizar GC CAVITY CONDITIONER o GC DENTIN CONDITIONER para retirar la capa de barrillo.
 - Mezcle la cantidad necesaria de cemento. El tiempo de trabajo es de 1 minuto 45 segundos a 23 °C (73.4 °F). Una temperatura superior reducirá el tiempo de trabajo.
 - Retire la humedad de la superficie, pero **NO DESEQUE**.
 - Vierta el cemento en el preparado mediante una jeringa o un instrumento adecuado. Procure no formar burbujas de aire.
 - Forme el contorno y coloque una matriz, en caso necesario, durante los 2 primeros minutos de fraguado.
 - El tiempo de fraguado es de 5'30" desde el inicio de la mezcla. Después del fraguado, retire la matriz y aplique inmediatamente GC Fuji VARNISH (secado con aire) o GC Fuji COAT LC (fotopolimerización).
- ACABADO
 - Tratamiento en una visita
 - Después del fraguado inicial, corrija el contorno **SIN AGUA PULVERIZADA** mediante la técnica estándar.
 - Aplique GC Fuji VARNISH o GC Fuji COAT LC y espere unos 15 minutos.
 - El acabado y el pulido finales con agua pulverizada puede llevarse a cabo en este momento.
 - Aplicar la capa final de GC Fuji VARNISH (soplar en seco) o GC Fuji COAT LC (fotocurar durante 10 s.) o G-COAT PLUS (fotocurar durante 20 s.).
 - Método estándar
 - 24 horas después de la colocación, acabe y pula la restauración con agua pulverizada mediante la técnica estándar.

ALMACENAMIENTO

Almacene a una temperatura de 4-25 °C (39,2-77,0 °F) (Caducidad: 3 años desde la fecha de fabricación)

COLOR

N.º 21: amarillo claro
N.º 22: amarillo pardusco
N.º 23: gris oscuro
N.º 26: marrón intenso
M: modificador

ENVASES

- Frasco de 15 g de polvo con medidor.
- Frasco de 10 g de líquido (8,0 mL).
- Paquete de 1-1: 15 g de polvo, 10 g (8,0 mL) de líquido, medidor de polvo, bloque de mezcla (n.º 22), ISO 9917 (cementos dentales a base de agua)

ADVERTENCIA

- En caso de contacto con el tejido oral o la piel, retire inmediatamente el producto con una esponja o un algodón empapado en alcohol. Enjuague con agua.
- En caso de contacto con los ojos, enjuague inmediatamente con agua y consulte a un profesional sanitario.
- NO mezcle el polvo ni el líquido con otros componentes de ionómero de vidrio.

Última revisión : 12/2008

ES

