

KOFFERDAMTECHNIK

Rubber Dam Technique

Technologie für dentale Perfektion - inspiriert von der Natur

Technology for dental perfection – inspired by nature

Sicher ist sicher: „Kofferdam“

Better safe than sorry: „Rubber Dam“

KENTZLER
KASCHNER
DENTAL



Gemeinsam für gesunde Zähne
Together for healthy teeth



UNSER KOFFERDAM

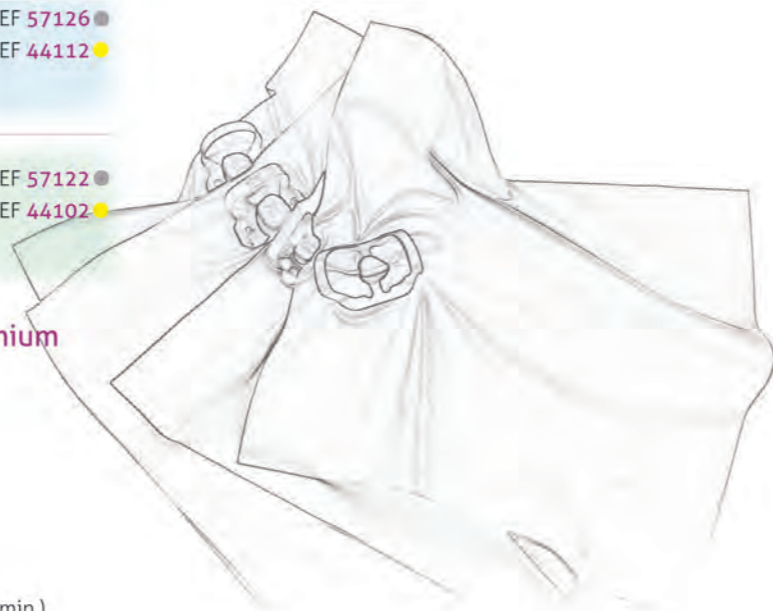
dünn/ thin mittel/ medium schwer/ heavy

REF 57105 ●

REF 57124 ● REF 57125 ● REF 57126 ●
REF 44111 ● REF 44112 ●

REF 57120 ● REF 57121 ● REF 57122 ●
REF 44100 ● REF 44101 ● REF 44102 ●

- puderfrei
- vorgeschritten 150 x 150 mm (6"x6") oder 130 x 130 mm (5"x5")



KKD® Sympatic Dam Premium

- 100% Naturlatex
- hohe Belastbarkeit
- hohe Reißdehnung
- niedriger Proteingehalt
- 100% natural latex
- extremely resilient
- high tear tolerance
- low protein

Zugfestigkeit: 24,0 MPa (min.)
longitudinal strength:
Reißdehnung: 700% (min.)
ultimate elongation:
Proteingehalt: weniger als 50 Microgramm/dm²
protein content: less than 50 micrograms/dm²
Pulver-Restmenge: weniger als 2,0 Milligramm pro Blatt
powder residue: less than 2.0 milligrams per sheet
Zertifizierung: CE, FDA
certification

| Stärken (mm) / Thicknesses (mm) | thin | medium | x-heavy |
|---------------------------------|-------------|-------------|-------------|
| 0,125-0,175 | 0,175-0,228 | 0,228-0,305 | 0,305-0,350 |

36 Blatt/ sheets (regular)
150 x 150 mm (6" x 6")

52 Blatt/ sheets (small)
130 x 130 mm (5" x 5")



KKD® Sympatic Dam „NON-LATEX“ Premium

Aus Polyisopren, einem Material, das Gummi sehr ähnelt. Es hat eine ähnliche Polymerstruktur und physikalische Eigenschaften wie Naturgummi, aber ohne die potentiellen Allergene des Latex-Proteins. Als hochwertiges Produkt konzipiert und entwickelt, ist der NON-Latex Kofferdam sehr reißfest (eine Mindestdehnung von 10 x des ursprünglichen Stanzlöches), sowie von großer Zugfestigkeit (mehr als 20MPa) und hat ein gutes Modul-Niveau (1.0MPa), all das was eine sehr wichtige Rolle in der praktischen und effizienten Anwendung des Kofferdam spielt.

The NON-Latex dental dam is made from Polyisoprene, a material which very closely resembles rubber. It has a similar polymer structure and physical properties as natural rubber minus the potential allergen of latex protein. Designed and developed as a superior product, the NON-Latex dental dam offers a high tear tolerance (a minimum expansion of 10 times from the original punch hole), great tensile strength (above 20MPa) and a good modulus level (1.0MPa), all of which are crucial in the practical and efficient application of the dental dam.



Maße/ measures: 150 x 150 mm (6" x 6")
Reißdehnung/ ultimate elongation: 700% (min.)
Pulver-Restmenge/ powder residue: weniger als 2,0 Milligramm pro Blatt
Zertifizierung/ certification: CE, FDA

lila mittel/ lilac medium
REF 57057 15 Blatt/ sheets
REF 57057B 30 Blatt/ sheets



OUR RUBBER DAM

dünn/ thin mittel/ medium schwer/ heavy x-schwer/ x-heavy

REF 07106 ●
REF 09015 ●

REF 07127 ●
REF 09007 ●

REF 07123 ●
REF 09003 ●

REF 07130 ● REF 07132 ● REF 07135 ● REF 07128 ●
REF 09004 ● REF 09009 ● REF 09008 ● REF 09010 ●

REF 07117 ● REF 07118 ●
REF 09013 ● REF 09018 ●
REF 44122 ●

REF 07113 ●
REF 09011 ●
REF 44121 ●

REF 07109 ●
REF 09012 ●
REF 44120 ●

| Stärken (mm) / Thicknesses (mm) | thin | medium | x-heavy |
|---------------------------------|-------------|-------------|-------------|
| 0,125-0,175 | 0,175-0,228 | 0,228-0,305 | 0,305-0,350 |

- powder-free
- pre-cut, 150 x 150 mm (6"x6") or 130 x 130 mm (5"x5")

KKD® Sympatic Dam

- Kofferdam aus puderfreiem Latex
- extrem widerstandsfähig und reißfest
- hautfreundlich durch reduzierte Proteinkonzentration der Latexoberfläche
- in lichtgeschützter Vakuumverpackung
- hygienische und verlängerte Lagerung
- Bubble Gum

- Rubber Dam made of powder-free latex
- extremely resistant, tough and hard to tear
- protects against the natural decomposition due to air oxygen
- guarantees hygienic stocking
- in light-proofed vacuum packing
- for more hygienic and longer storage
- Bubble Gum

36 Blatt/ sheets (regular)
150 x 150 mm (6" x 6")

2x 36 Blatt/ sheets (Advantage)
150 x 150 mm (6" x 6")

52 Blatt/ sheets (small)
130 x 130 mm (5" x 5")



KKD® Sympatic Dam „NON-LATEX“

Aus extrem flexiblem und reißfestem Material entwickelt, mit deutlich höherer Elastizität als übliche Latexmaterialien.

Diese hohe Reißdehnung ist der Garant für problemloses Anlegen.

Made of extremely flexible and tear-resistant material, with significantly higher elasticity than conventional latex materials. This high ultimate elongation guarantees easy application.

- extreme Elastizität
- hohes Rückstellvermögen
- puderfrei
- Anti-Aging Material
- hoher Patientenkomfort
- leicht anzulegen
- sehr gute Abdichtung am Zahn
- kein Transport von Allergenen
- geruchsneutral
- kein Latexgeschmack
- extreme elasticity
- high resetting capability
- powder-free
- anti-aging material
- high patient comfort
- easy to apply
- close lining at the tooth
- no transport of allergens
- odourless
- no latex taste



150 x 150 mm (6" x 6")
blau mittel/ blue medium
30 Blatt/ sheets
REF 07057



KKD® KLAMMERN „TRICOLOR ANTIREFLECT“ KKD® CLAMPS „TRICOLOR ANTIREFLECT“

Hochwertige Spezialklammern mit zuverlässig konstanter Spannung je nach Anwendungsbereich in drei verschiedenen TiN Farbkodierungen.
High-quality special clamps with constant tension in 3 different TiN-colour-codings according to scope.



Matte, antireflektierende Ausführung. Besonders empfehlenswert bei der Verwendung von CEREC, Mikroskop oder Lupe.
Matt finished, anti-reflecting surface. Especially suited for users of CEREC, microscopes or magnifier glasses



1A*
REF 02212



2A
REF 02214



2AT
REF 02254



1A*
REF 02212



2A
REF 02214
dicker Zahnhals
thick tooth neck



2AT
REF 02254



13A
REF 02235



8
REF 02232



8A
REF 02233

Wurzelklammer
root clamp



0
REF 02210

dünnere Zahnhals
thin tooth neck



1
REF 02211



2
REF 02213



0
REF 02210



0
REF 02210



1
REF 02211



8
REF 02232



12A
REF 02234



14A*
REF 02237

teildurchbrochen,
groß, rund,
schrägstehend
partially
erupted, big,
round, inclined



14A*
REF 02237



W26
REF 02255



00
REF 02208

klein mit
dünnem Zahnhals
small with thin
tooth neck



W29
REF 02225



212
REF 02202

Für labiale Karies
for labial caries



9
REF 02209

Für labiale Karies
for labial caries



W29
REF 02225



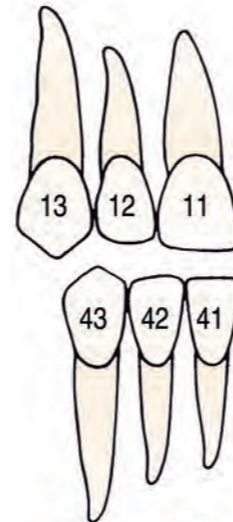
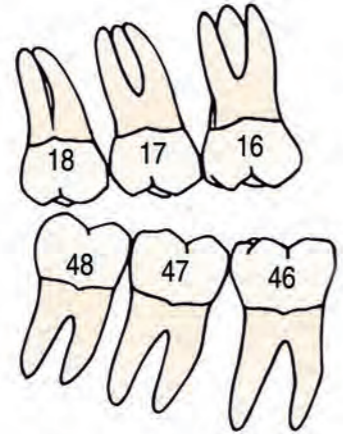
00
REF 02208



W26
REF 02255



8A
REF 02233



3
REF 02230

kleine Molaren
small molars



7
REF 02231



8A
REF 02233



12A
REF 02234



0
REF 02210



1A*
REF 02212



212
REF 02202



9
REF 02209



0
REF 02210



1A*
REF 02212



3
REF 02230



7
REF 02231



8A
REF 02233



13A
REF 02235



#W3
REF 02221

klein/ small



14*
REF 02236

teildurchbrochen,
rund,
schrägstehend
partially erupted,
large, inclined



14A*
REF 02237



W7
REF 02250



2
REF 02213



2A
REF 02214



W2
REF 02220



0
REF 02210



2
REF 02213



2A
REF 02214



14*
REF 02236



14A*
REF 02237



W7
REF 02250



#W3
REF 02221



00
REF 02208



W2
REF 02220



W2
REF 02220

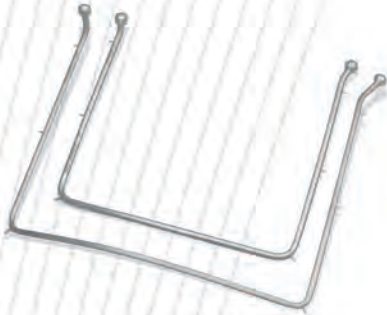


00
REF 02208

* unterentwickelt / mit reduzierter Krone
undersized / reduced crown

RAHMEN | FRAMES

Metallrahmen nach Young Made of metal- type Young



Erwachsenengröße
for adults
REF 05818

Kindergröße
for children
REF 05819



Erwachsenengröße
for adults
REF 05818B

Kindergröße
for children
REF 05819B

Mit schwarzer DLC Beschichtung!
with black DLC coating!

- Sicheres Halten des Kofferdams
- schaffen geordnete und übersichtliche Platzverhältnisse
- keine Einschränkungen während der Behandlung
- hold the rubber dam firmly
- for a clear operating situation
- do not disturb during the treatment

Kunststoffrahmen nach Young Made of plastic - type Young



Erwachsenengröße
for adults
REF 07048

- strahlendurchlässig
- autoklavierbar
- radiolucent
- autoclavable

Kunststoffrahmen nach Nygard-Ostby (Haifischmaul) Made of plastic - type Nygard-Ostby (shark)



REF 07049

- hält den Kofferdam vom Gesicht fern
- strahlendurchlässig
- autoklavierbar
- keeps the dam away from the face
- radiolucent
- autoclavable

KKD® KLAMMERN „STANDARD“ KKD® CLAMPS „STANDARD“

Hochwertige Edelstahlklammern mit zuverlässiger konstanter Spannung zur Fixierung des Kofferdams am zu behandelnden Zahn.
High-quality stainless steel clamps with constant tension for fixing the rubber dam onto the tooth to be treated.

Anterior



9
REF 52209
Für labiale Karies | for labial caries



212
REF 52202
Für labiale Karies | for labial caries

Prämolaren | Premolars



00
REF 52208
Klammer für kleine Prämolaren mit dünnem Zahnhals
for small premolars with thin tooth neck



0
REF 52210
Klammer für Prämolaren mit dünnem Zahnhals
for premolars with thin tooth neck



1
REF 52211
Standardklammer für obere Prämolaren
standard clamp for upper premolars



1T
REF 52251
wie # 1 mit Microverzahnung für verbesserten Halt am Zahn
as # 1 with micro serration for better grip on the tooth



1A
REF 52212
Klammer für Prämolaren & unterentwickelte Prämolaren mit reduzierter Zahnkrone
for premolars & under-sized premolars with thin tooth neck and reduced crown

Prämolaren | Premolars



2
REF 52213
Standardklammer
für untere Prämo-
laren
standard clamp for
lower premolars



2T
REF 52253
wie # 2 mit Micro-
verzahnung für
verbesserten Halt
am Zahn
as # 2 with micro
serration for better
grip on the tooth



2A
REF 52214
Klammer für
Prämolaren mit
dickem Zahnhals
for premolars with
thick tooth neck



2AT
REF 52254
wie # 2A mit
Microverzahnung
für verbesserten
Halt am Zahn
as # 2A with micro
serration for better
grip on the tooth

Molaren | Molars



3
REF 52230
Für kleine, untere
Molaren
for small, lower
molars



7
REF 52231
Standardklammer
für untere Molaren
standard clamp for
lower molars

Molaren | Molars



8
REF 52232
Standardklammer
für obere Molaren
standard clamp for
upper molars



8A*
REF 52233
Wurzelklammer für
obere und untere
Molaren
root clamp for
upper and lower
molars



12A
REF 52234
Für Molaren im 2.
und 4. Quadranten
for molars in the
2. + 4. quadrant



13A
REF 52235
Für Molaren im 1.
und 3. Quadranten
for molars in the
1. + 3. quadrant



14*
REF 52236
Klammer für
teildurchbrochene,
runde, schrägstehen-
de Molaren
for partially erupted,
large, inclined molars



14A*
REF 52237
Klammer für teil-
durchbrochene,
große, runde,
schrägstehende
Molaren
for partially erup-
ted, big, round,
inclined molars

* Für unterentwickelte Molaren und Molaren mit reduzierter Krone
for undersized molars and molars with reduced crown

KKD® Klammern „Standard“ ohne Flügel – wingless clamp KKD® Clamps „Standard“ without wings – wingless clamp

Prämolaren | Premolars



W1
REF 52219
Standardklammer
für obere Prämo-
laren
standard clamp for
upper premolars



W2
REF 52220
Standardklammer
für untere Prämo-
laren
standard clamp for
lower premolars



W29
REF 52225
Universalklammer
für obere Prämo-
laren
universal clamp for
upper premolars



W26
REF 52255
Universalklammer
für obere Molaren
universal clamp for
upper molars

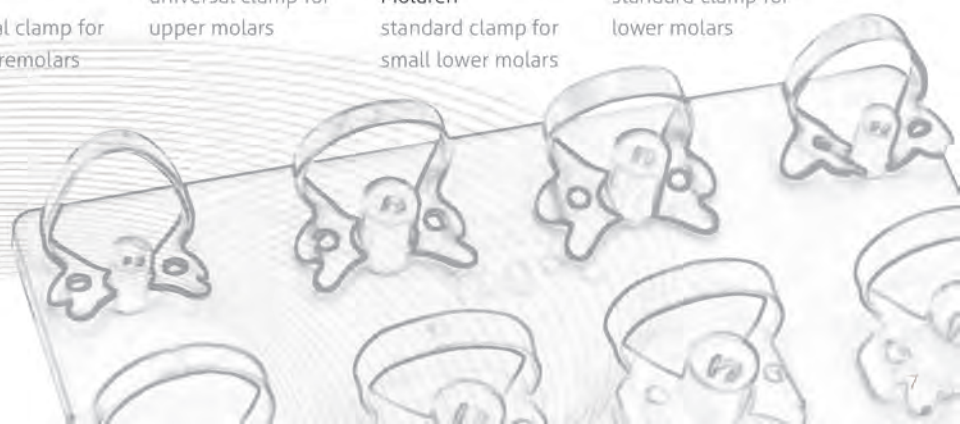


W3
REF 52221
Standardklammer
für kleine untere
Molaren
standard clamp for
small lower molars



W7
REF 52250
Standardklammer
für untere Molaren
standard clamp for
lower molars

Molaren | Molars



KOFFERDAM GRUNDAUSSTATTUNG | RUBBER DAM STARTER KIT

KKD® Kofferdam Starter Kit – „triColor Antireflect“ ... alles was man braucht
KKD® Rubber Dam Starter Kit - „triColor Antireflect“ ... everything you need



REF 055945

Set bestehend aus:

- Lochzange
- Klammerzange
- Sympatic Dam blau/medium – 36 Blatt
- Metallrahmen für Erwachsene
- Lochschablone
- Servietten
- Kofferdam Gleitmittel
- Variboard mit 8 KKD® „triColor Antireflect“ Klammern (Prämolar: 0/2/2A/1A – Molar: 7/12A/13A/14A)
- Kofferdam Leitfaden

Set including:

- punch
- clamp forceps
- Sympatic Dam blue/medium – 36 sheets
- metal frame for adults
- template
- napkins
- rubber dam lubricant
- Variboard with 8 KKD® „triColor Antireflect“ clamps (premolars: 0/2/2A/1A – molars: 7/12A/13A/14A)
- instruction manual

KKD® ENDO-Kit – „triColor Antireflect“

REF 55975

Set bestehend aus/ Set including:

- Klammerzange „Antireflect“
- Sympatic Dam schwarz/medium – 36 Blatt
- Metallrahmen für Erwachsene - schwarz
- Variboard mit 8 KKD® „triColor Antireflect“ Klammern in schwarz (nach Wahl)
- clamp forceps „Antireflect“
- Sympatic Dam black/medium – 36 sheets
- metal frame for adults - black
- Variboard with 8 KKD® „triColor Antireflect“ clamps in black (selectable)

Maximaler Kontrast
Maximum contrast

KLAMMERSORTIMENTE | CLAMP ASSORTMENTS

KKD® „Standard“

Grundsatzortiment für den Einsteiger
Basic assortment for beginners



Prämolar: 0/2/2A/1A
Molar: 7/12A/13A/14A
(premolars: 0/2/2A/1A
molars: 7/12A/13A/14A
REF 521995



KKD® „triColor Antireflect“

für CEREC-, Mikroskop- und Lupenverwender
for users of CEREC, microscopes and magnifiers



Prämolar: 0/2/2A/1A
Molar: 7/12A/13A/14A
premolars: 0/2/2A/1A
molars: 7/12A/13A/14A
REF 021995



Prämolar: 00/2A/2AT
Molar: W3/3/8A/14/14A
premolars: 00/2A/2AT
molars: W3/3/8A/14/14A
REF 421995



Anterior: 212
Prämolar: 0/1/1A/2/2A
Molar: 3/7/8/8A/12A/13A/14/14A
anterior: 212
premolars: 00/2A/2AT
molars: 3/7/8/8A/12A/13A/14/14A
REF 21985

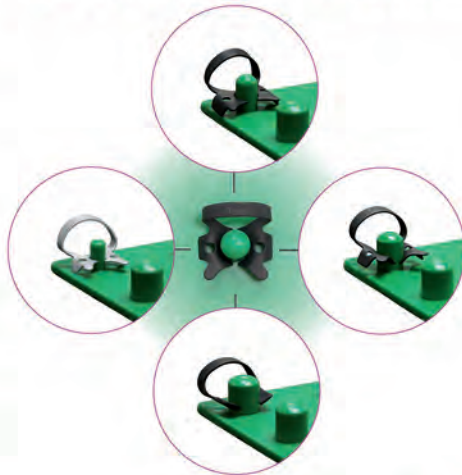
KLAMMERBOARDS FÜR KOFFERDAMKLAMMERN | CLAMP BOARDS



Steckhülsten/ caps
je 4 St./ ea. 4 pcs.



9,5 mm Ø
REF 05508
8,0 mm Ø
REF 05507
6,5 mm Ø
REF 05506



KKD® Variboards

- Stabile Klammerboards aus Kunststoff in drei verschiedenen Größen
- zur zweckmäßigen und übersichtlichen Klammerablage
- variables Steckhülstensystem zur individuellen Einteilung des Boards
- klammerschonendes Board-Design ohne Deformationsgefahr für die Klammer-Kontaktflächen
- sterilisierbar - auch mit Klammern - bis 140 °C
- einfache und hygienische (fingerkontaktfreie) Klammerabnahme
- for an appropriate, clear clamp storage
- individually convertible
- a new board design eliminating any risk of deformation for clamp contact points
- sterilisable - even with clamps - up to 140 °C
- easy, hygienic (finger contact free) clamp removal



KKD® Variboard Typ 1

Für 8 Klammern - Maße: 110 x 55 mm
Inkl. je 2 Steckhülsten 6,5 / 8 / 9,5 mm Ø
For 8 clamps, dimensions: 110 x 55 mm
incl. ea. 2 caps 6.5 / 8 / 9.5 mm Ø

REF 05501



KKD® Variboard Typ 2

Für 12 Klammern - Maße: 110 x 85 mm
Inkl. je 3 Steckhülsten 6,5 / 8 / 9,5 mm Ø
For 12 clamps, dimensions: 110 x 85 mm
incl. ea. 3 caps 6.5 / 8 / 9.5 mm Ø

REF 05502



KKD® Variboard Typ 3

Für 20 Klammern - Maße: 140 x 110 mm
Inkl. je 5 Steckhülsten 6,5 / 8 mm Ø und
4 Steckhülsten mit 9,5 mm Ø
For 20 clamps, dimensions: 140 x 110 mm
incl. ea. 5 caps 6.5 / 8 mm and 4 caps 9.5 mm Ø
REF 05503

LOCHZANGEN | PUNCHES

- Qualitativ hochwertige Instrumente aus rostfreiem Stahl
- Verschiedene Stanzgrößen für jederzeit korrekte Perforation vom kleinsten Frontzahn bis hin zum größten Molaren
- Hervorragende Mechanik für sauber gestanzte und scharfe Perforation im Kofferdam
- the excellent mechanism guarantees a perfect, clean-cut and sharp perforation of the rubber dam
- range of different hole sizes – providing the correct perforation for the smallest anterior tooth to the largest molar
- top-quality instruments made of stainless steel



REF 05707

Nach Ivory | Type Ivory



Nach Ainsworth | Type Ainsworth



für Kofferdam mit starkem Rahmen z.B. OptraDam
for Rubber Dam with thick frames, e.g. OptraDam
REF 05706



KLAMMERZANGEN | CLAMP FORCEPS

- Handgefertigte Präzisionsinstrumente aus rostfreiem Stahl
- gewährleisten exaktes Platzieren und sicheres Fixieren der Klammern beim Anlegen sowie leichtes Lösen der Zange aus der angelegten Klammer
- erlauben unproblematisches Versetzen der Klammer, da sie um jeden Klammerbügel reichen

- precision tooling permits any clamp to be easily carried and positioned on the tooth, as well as easy removing of the forceps out of the positioned clamp
- it reaches around the bow of any clamp without tilting, important when necessary to reverse a clamp on a tooth
- made of stainless steel



matt | matt finished
matt | matt finished „MAXI“ (+3 mm)

REF 05708
REF 05709



schwarz / „Antireflect“ – ideal für CEREC-,
Mikroskop- und Lupenverwender. Mit DLC-Beschichtung.
black / „Antireflect“ - especially suited for users of CEREC,
microscopes and magnifiers. With DLC-coating.

REF 02201

ZUBEHÖR | ACCESSORIES

Heidemann-Spatel | Spatula Heidemann

PFI-HS2
2,6 - stumpf | blunt
REF 11968



Zum Abschieben des Kofferdams von den Klammerflügeln.
For pushing the rubber dam off from the clamp wings.

KKD® DamFix

Die Alternative zur Kofferdamklammer!
Einwegprodukt in praktischer Spenderdose.
Länge: 4 m.
An alternative to the conventional clamp
method. Disposable. Dispenser box.
Length: 4 m.



orange (large)
2,0 mm Ø
REF 09051

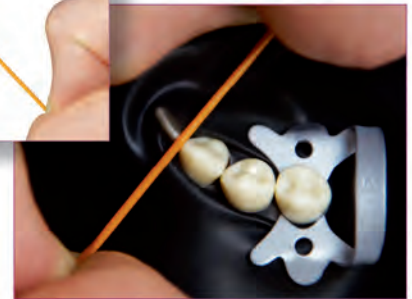
gelb | yellow (small)
1,5 mm Ø
REF 09050

Metzenbaum-Schere | Scissors Metzenbaum

S-M3; L: 12 cm
gerade, abgerundet | straight, rounded
REF 12907

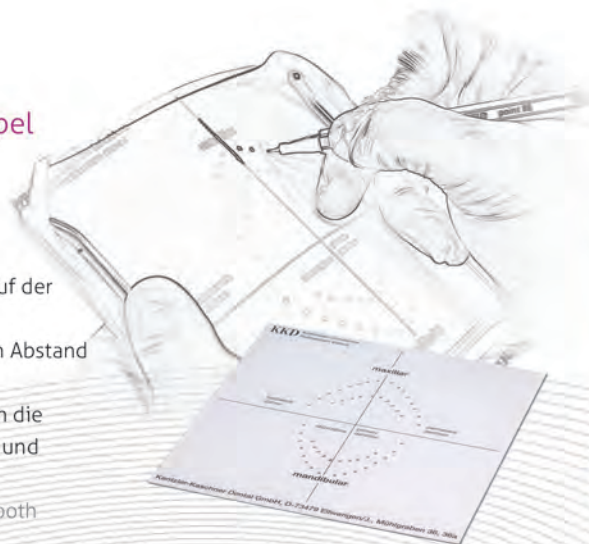


Abgerundeter Scherenkopf,
dadurch keine Verletzungsgefahr.
Rounded tips in order to avoid injuries.



Lochschablone und Stempel Template and Stamp

- Zum Markieren der Zahnposition auf der Kofferdammembrane
- Markierungen geben den korrekten Abstand der Perforationen vor
- Stempel und Lochschablone zeigen die Positionen aller bleibenden Zähne und Milchzähne
- aids to more accurate marking of tooth positions on dental dam
- give the correct distance of the perforations
- for marking the tooth position on the rubber dam membrane



KKD® Lochschablone | template
REF 07051



KKD® Stempel | stamp
REF 07053

KOOL DAM™



Lichthärtendes Material zur Abdichtung undichter Kofferdamrandbereiche „Heatless liquid dam“.
Lightcuring material for sealing leaky rubber dam border areas „Heatless liquid dam“.

Einzel / Individuals

3 x Spritze / syringe à 3ml

25 St./ pcs. Tips large / pink

25 St./ pcs. Tips small / grün/ green

Spritze 3 ml mit je 5 Tips large und small

Syringe 3 ml with ea. 5 tips large and small

REF 07101

REF 07102

REF 07103

REF 071005



auftragen
apply



aushärten
cure



KKD® Kofferdam Servietten Rubber Dam Napkins



- Halten den Kontaktbereich (Haut/Kofferdam) trocken
- absorbieren Schweiß und Speichel
- zum Schutz empfindlicher Haut
- weich und saugfähig
- keep the contact area dry (skin/rubber dam)
- maximum absorption of saliva, water and perspiration
- protect even sensitive skin
- smooth and absorbent

Für alle Rahmen geeignet

Suited for all frames

50 St./ pcs.

REF 07055

Kofferdam Gleitmittel Rubber Dam Lubricant



Erleichtert das Applizieren des Kofferdams und lässt die Kofferdam-septen besser durch die Kontaktzonen gleiten. Das Gleitmittel ist wasserlöslich und lässt sich rückstandslos mit Wasserspray entfernen.
For easy application of the rubber dam and for better gliding of rubber dam septums through contact areas. The lubricant is water soluble. Can be easily removed with water spray without leaving any residues.

4 Tuben à 5 g

4 tubes à 5 g

REF 00741

ANWENDUNGSHILFEN / ANWENDUNGSFILME UND LEITFADEN APPLICATION GUIDES / FILMS AND MANUAL

Kofferdam Leitfaden Rubber Dam Instruction Manual



Zeigt für wesentliche Indikationsfälle Anwendungsbeispiele und die ausführliche Beschreibung mit bildlicher Darstellung.
Examples of use and detailed description with pictures
REF 05600



Kofferdamkurse und -Schulungen auf Anfrage –
Info unter info@kkd-topdent.de
Rubber Dam courses and trainings on request –
more information at info@kkd-topdent.de

für mobile
Endgeräte
for mobile
devices

Anwendungsfilme/ Films "How to use"

Anlegetechnik A - einhändig
Placing rubber dam
technique A single-handed



Anlegetechnik B - zweihändig
Placing rubber dam
technique B two-handed



Anlegetechnik C - Einzelzahn ENDO
Placing rubber dam
technique C - single tooth ENDO



Anwendung DamFix
How to use DamFix



Anwendung Heidemann-Spatel
How to use Spatula Heidemann



Anwendung Metzenbaum-Schere
How to use Metzenbaum-Scissors



NEUE HALLERKLAMMER NACH DR. LANDENBERGER

NEW HALLER CLAMP BY DR. LANDENBERGER



Neue Hallerklammer
New Haller Clamp
REF 52200

ZiN Beschichtung/ coating
Zirkonnitrid/ Zirconium-Nitride

TiN Beschichtung/ coating
Titannitrid/ Titanium-Nitride



Vorbereitung zur Füllung.
Retraktion des Kofferdams durch
aufgespannte Elastics
Zahn 46

filling preparation.
Retraction of rubber dam by
elastics placed over the spikes of
the clamp, tooth 46



Trockenlegung 2. Quadrant, Vor-
bereitung zur Füllung Zahn 26
Isolation of upper left quadrant,
tooth 26

- Abhaltung von Zunge und Wange
- Fixierung von Watterollen
- Retraktion der Gingiva
- Trockenhaltung des Arbeitsfeldes
- Trockenhaltung bei allen Aufgaben der adhäsiven Zahnheilkunde
- Erleichterung bei der Delegation
- Arbeiten ohne Assistenz möglich
- Verbesserung beim optischen Abdruck (Cerec)

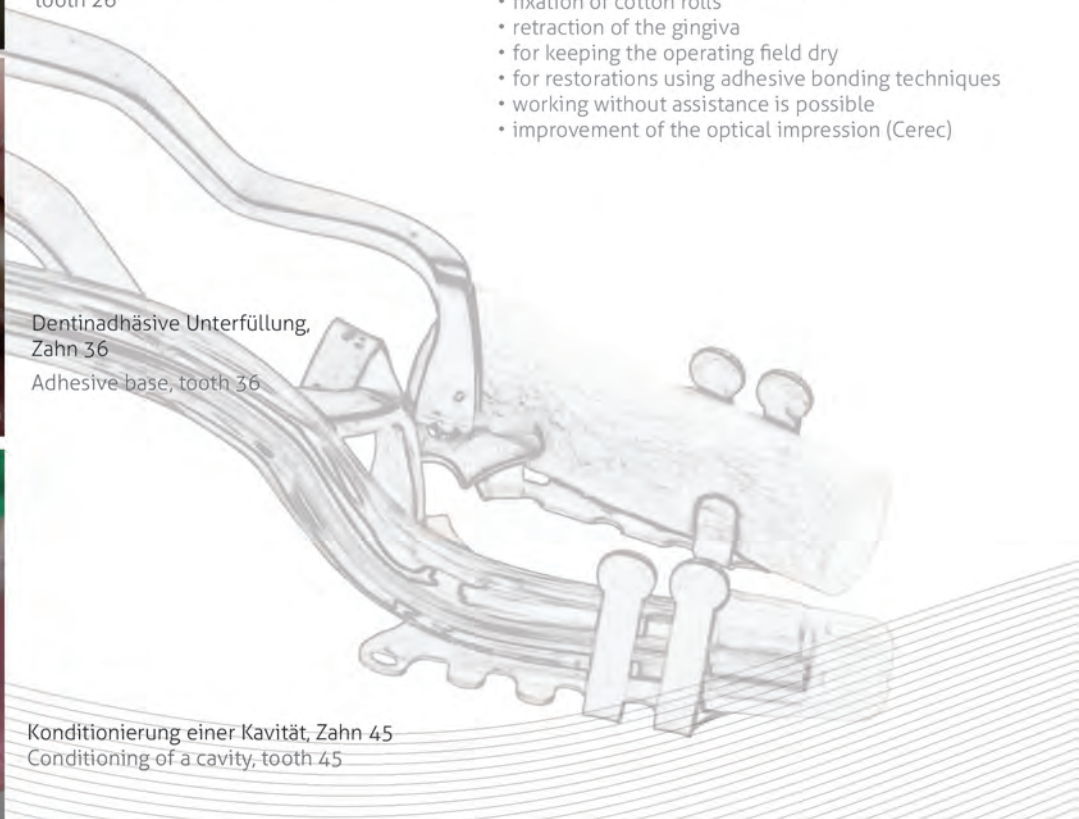
- retraction of tongue and cheek
- fixation of cotton rolls
- retraction of the gingiva
- for keeping the operating field dry
- for restorations using adhesive bonding techniques
- working without assistance is possible
- improvement of the optical impression (Cerec)



Dentinadhäsive Unterfüllung,
Zahn 36
Adhesive base, tooth 36



Konditionierung einer Kavität, Zahn 45
Conditioning of a cavity, tooth 45



... und ihre Varianten | ... and its variants



Lieferformen/
presentation

| | 2AO | 2AUR | 2AUL | Pärchen/ pair | 2AUR/2AUL |
|------------------------|---|---|---|---|-----------|
| Gold (ZiN) gold |  REF 52201 |  REF 52198 |  REF 52197 |  REF 52191S | |
| Schwarz (TiN) black |  REF 52201B |  REF 52198B |  REF 52197B |  REF 52191BS | |
| Silber (TiN) silver |  REF 52201C |  REF 52198C |  REF 52197C |  REF 52191CS | |
| Rot (TiN) red |  REF 52201R |  REF 52198R |  REF 52197R |  REF 52191RS | |

Standard Set/ Standard Kit

Alle 4 Klammern - goldfarben, ZiN-beschichtet
All 4 clamps - gold, ZiN-coated
REF 52196S

Anwendungsfilme Hallerklammer und ihre Varianten/
Films "How to use" Haller clamp and its variants



... oder stellen Sie sich Ihr individuelles Set zusammen!
... or create your own individual set!



<http://kkd-online.de/Hallerklammer1>



<http://kkd-online.de/Hallerklammer2>



<http://kkd-online.de/Hallerklammer3>



<http://kkd-online.de/Hallerklammer4>





KENTZLER-KASCHNER DENTAL GmbH
Mühlgraben 36
73479 Ellwangen / Jagst

Telefon: +49 (7961) 9073-0
Fax: +49 (7961) 52031

e-Mail: info@kkd-topdent.de



Gemeinsam für gesunde Zähne!
Together for healthy teeth!

www.kkd-online.de