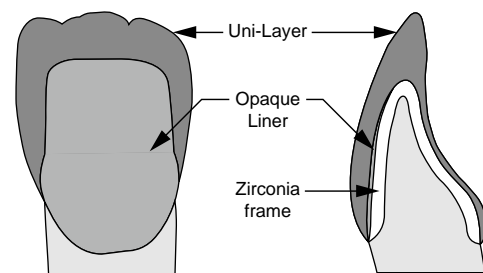
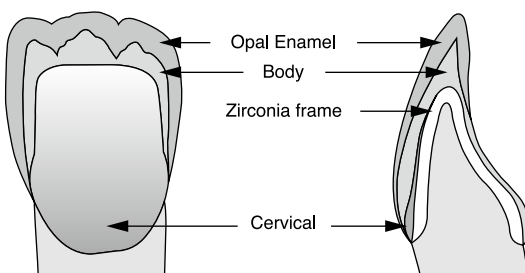


- en** Instructions for use
- fr** Mode d'emploi
- es** Instrucciones de uso
- ru** Инструкция по применению
- ro** Instrucțiuni de utilizare
- el** Οδηγίες χρήσης
- de** Gebrauchsanleitung
- nl** Gebruiksaanwijzing
- it** Istruzioni per l'uso
- pl** Instrukcja obsługi
- sv** Bruksanvisning

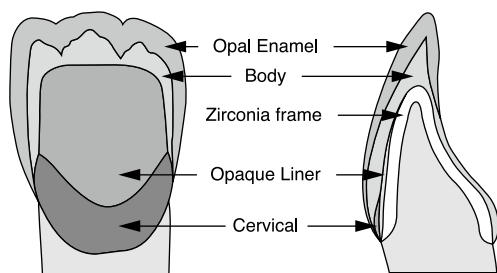
**LAYERING DIAGRAM**  
**Uni-layer technique**



**2-layer technique**



**3-layer technique**



**SHADE CHARTS**  
**Basic Shades**

Shade	A1	A2	A3	A3.5	A4	rootA	B1	B2	B3	B4
Opaque Liner	A <sub>1</sub> O	A <sub>2</sub> O	A <sub>3</sub> O	A <sub>3.5</sub> O	A <sub>4</sub> O	rootAO	B <sub>1</sub> O	B <sub>2</sub> O	B <sub>3</sub> O	B <sub>4</sub> O
Cervical	-	-	AC:1 A <sub>3</sub> B:2	AC:1 A <sub>3.5</sub> B:1	AC:1 A <sub>4</sub> B:1	AC	-	-	BC:1 B <sub>3</sub> B:1	BC
Body	A <sub>1</sub> B	A <sub>2</sub> B	A <sub>3</sub> B	A <sub>3.5</sub> B	A <sub>4</sub> B	rootAB	B <sub>1</sub> B	B <sub>2</sub> B	B <sub>3</sub> B	B <sub>4</sub> B
Opal	57	58	59	59:1 60:1	60	60	57	58	59	60

Shade	C1	C2	C3	C4	D2	D3	D4
Opaque Liner	C <sub>1</sub> O	C <sub>2</sub> O	C <sub>3</sub> O	C <sub>4</sub> O	D <sub>2</sub> O	D <sub>3</sub> O	D <sub>4</sub> O
Cervical	-	CC:1 C <sub>2</sub> B:2	CC:1 C <sub>3</sub> B:1	CC	DC:1 D <sub>2</sub> B:1	DC:1 D <sub>3</sub> B:1	DC:2 BC:1
Body	C <sub>1</sub> B	C <sub>2</sub> B	C <sub>3</sub> B	C <sub>4</sub> B	D <sub>2</sub> B	D <sub>3</sub> B	D <sub>4</sub> B
Opal	58	58	59	60	58	59	59

**Whitening Shades**

Shade	W0	W1	W2	W3
Opaque Liner	W <sub>0</sub> O	W <sub>1</sub> O	W <sub>2</sub> O	W <sub>3</sub> O
Cervical	-	-	-	-
Body	W <sub>0</sub> B	W <sub>1</sub> B	W <sub>2</sub> B	W <sub>3</sub> B
Opal	55	56	56:2 57:1	56:1 57:2

**FIRING SCHEDULE**

Type of porcelain	Drying time (min.)	Temperature raising speed (°C/min.)	
1 <sup>st</sup> Opaque Liner	7-8	45	500 °C → 920-940 °C 1 min.
2 <sup>nd</sup> Opaque Liner	7-8	45	500 °C → 920-940 °C 1 min.
Cervical	5-6	45	650 °C → 900-920 °C 1 min.
1 <sup>st</sup> Body, Enamel	5-6	45	650 °C → 900-920 °C 1 min.
2 <sup>nd</sup> Body, Enamel	5-6	45	650 °C → 900-920 °C 1 min.
1 <sup>st</sup> Margin	5-6	45	650 °C → 1030-1050 °C 1 min.
2 <sup>nd</sup> Margin	5-6	45	650 °C → 1030-1050 °C 1 min.
Self Glaze	5-6	45	650 °C → 900-920 °C 0-0.5 min.
1 <sup>st</sup> Gum	5-6	45	650 °C → 860-880 °C 1 min.
Gum glaze	5-6	45	650 °C → 860-880 °C 1 min.
1 <sup>st</sup> Correction	5-6	45	650 °C → 860-880 °C 1 min.
Correction Glaze	5-6	45	650 °C → 860-880 °C 1 min.



**PHYSICAL PROPERTIES**

Coefficient of thermal expansion and Glass transition point

	Coefficient of thermal expansion (25-500 °C)	Glass transition point
Opaque Liner	9.3×10 <sup>-6</sup> K <sup>-1</sup>	620 °C
Margin	9.3×10 <sup>-6</sup> K <sup>-1</sup>	635 °C
Body	9.4×10 <sup>-6</sup> K <sup>-1</sup>	605 °C
Cervical Trans	9.4×10 <sup>-6</sup> K <sup>-1</sup>	595 °C
Correction	9.4×10 <sup>-6</sup> K <sup>-1</sup>	585 °C

Solubility Test (ISO Specification : Under 100 µg/cm<sup>2</sup>)

	Solubility amount (µg/cm <sup>2</sup> )
Body, Enamel	14.8

**en ZR Bond Porcelain**

**INDICATIONS**

High fusing porcelain for fabrication of Zirconia ceramic restorations

**PRECAUTIONS**

- If any inflammation or other allergic reactions occur on operator, immediately discontinue use and seek medical advice.
- Avoid contact with eyes. In case of contact with eyes, immediately flush the eyes with plenty of water and seek medical advice.
- Wear protective glasses etc while grinding and polishing this product to avoid damages to eyes.
- Use local dust extractor, dust protective mask, etc while grinding this product to avoid harmful influence of the dust on the human body.
- This product is intended for use by dental professionals only.

**DIRECTIONS FOR USE**

Refer to the separate instruction manual and step card.

**NOTE ON USE**

- Optimum firing schedule is different depending on the type and model of the furnace. Try to determine the optimal conditions at which every restoration is fired completely.
- When mixing CLM (Clear Margin) 40 % or more with basic margin porcelain, firing temperature should be lowered. When CLM is used solely, firing temperature should be 980 °C/1,796 °F.
- The Body build-up should be done to the final anatomical shape of the tooth in order to ensure the exact dimension for the Enamel porcelain.
- Drying time should be altered depending on the size of the restoration to be fired. (Restorations might explode inside the furnace if moisture remains inside.)
- Enamel porcelain should be built up oversized in consideration of firing shrinkage.
- When building up additional porcelain onto the dried area, wet the area with water moistened brush in advance.
- Mix Opaque Liner before use to avoid separation between powder and liquid.
- Follow the instructions for use of each dental material or instrument to be used in conjunction with this product
- Do not use this product for any purposes other than specifically outlined in INDICATIONS in these instructions for use.

**STORAGE**

Store at room temperature(1-30 °C/34-86 °F). Keep away from direct sunlight.

**CAUTION: US Federal law restricts this device to sale by or on the order of a dental professional.**

Location of the symbols glossary: [https://www.shofu.com/en/symbols\\_glossary/](https://www.shofu.com/en/symbols_glossary/)

**de ZR Aufbrennkeramik**

VOR GEBRAUCH SORGFÄLTIG  
DURCHLESEN

**INDIKATIONEN**

Hochschmelzende Keramik zur Herstellung von zirkonoxidkeramischen Restaurationen

**VORSICHTSMASSNAHMEN**

- Falls beim Anwender Entzündungen oder andere allergische Reaktionen auftreten, sofort den Gebrauch einstellen und ärztlichen Rat einholen.
- Kontakt mit den Augen vermeiden. Bei Kontakt mit den Augen diese sofort mit reichlich Wasser spülen und ärztlichen Rat einholen.
- Zur Vermeidung von Augenschäden beim Beschleifen und Polieren des Produkts eine Schutzbrille o.Ä. tragen.
- Zum Schutz vor gesundheitsschädlichen Stäuben beim Beschleifen des Produkts lokale Staubabsaugung, Staubmaske etc. verwenden.
- Dieses Produkt ist nur für den dentalen Gebrauch vorgesehen.

**GEBRAUCHSANLEITUNG**

Siehe separate Verarbeitungsanleitung und step card.

**HINWEISE ZUM GEBRAUCH**

- Die optimalen Brennbedingungen variieren je nach Typ und Modell des Brennofens. Zunächst die optimalen Bedingungen für ein einwandfreies Brennen der diversen Restaurationen ermitteln.
- Wenn Sie CLM (Klarer Margin) zu 40 % oder mehr mit einfachem Margin Pocerlain mischen, sollte die Brenntemperatur gesenkt werden. Wenn ausschließlich CLM verwendet wird, sollte die Brenntemperatur 980 °C betragen.
- Der Bodyaufbrand sollte an der endgültigen anatomischen Form des Zahns verwendet werden, um die exakten Maße für die Schmelzschicht sicherzustellen.
- Die Trockenzeit sollte je nach der Größe der zu brennenden Restauration gewählt werden. (Die Restauration kann im Brennofen explodieren, wenn Feuchtigkeit im Inneren verbleibt.)
- Die Schmelzschicht sollte zum Ausgleich des Brennschwunds überdimensioniert aufgebaut werden.
- Trockene Flächen, die einen zusätzlichen Materialauftrag benötigen, vorher mit einem feuchten Pinsel benetzen.
- Mischen Sie den Opaque Liner vor der Anwendung, um eine Trennung zwischen Pulver und Flüssigkeit zu vermeiden.
- Bei allen zusammen mit diesem Produkt verwendeten dentalen Materialien oder Instrumenten die Gebrauchsanleitung beachten.
- Das Produkt ausschließlich für die im Abschnitt INDIKATIONEN dieses Beipackzettels genannten Aufgaben verwenden.

**LAGERUNG**

Bei Zimmertemperatur lagern (1-30 °C). Vor direkter Sonneneinstrahlung schützen.

**fr Céramique sur zirconia**

**INDICATIONS**

Porcelaines à haute fusion pour la fabrication de reataurations en céramique Zirconia

**PRÉCAUTIONS**

- Si, lors de l'utilisation du produit, le patient ou l'opérateur présente une inflammation ou autre réaction allergique, interrompre l'opération et consulter un médecin.
- Évitez tout contact avec les yeux. En cas de contact oculaire, rincer à l'eau et contacter un médecin.
- Porter des lunettes de protection, etc. à l'occasion du meulage et du polissage de ce produit afin de se protéger des dommages aux yeux.
- Utilisez un extracteur de poussière local, un masque de protection, etc. en cas de meulage de ce produit pour réduire l'influence de la poussière sur le corps humain.
- Ce produit est exclusivement réservé à un usage dentaire professionnel.

**MODE D'EMPLOI**

Consultez le mode d'emploi et la carte des étapes.

**REMARQUE À PROPOS DE L'UTILISATION**

- Le temps de cuisson maximum est différent selon le type et le modèle de four. Essayez de déterminer les conditions optimales pour lesquelles chaque restauration soit parfaitement cuite.
- Lors du mélange CLM (limite nette) 40 % ou plus avec de la porcelaine de base, la température de cuisson devrait être réduite. Quand CLM est utilisée exclusivement, la température de cuisson devrait être 980 °C.
- Le corps construit doit être effectué à la dernière forme anatomique de la dent, afin de garantir la dimension exacte pour la porcelaine en émail.
- Le temps de séchage doit être modifié en fonction de la taille de la restauration à cuire. (à l'intérieur du four les restaurations peuvent exploser si il subsiste de la condensation à l'intérieur.)
- La porcelaine en émail doit être fabriquée à des dimensions plus grandes pour tenir compte du déclenchement de retrait.
- Lorsque l'on souhaite ajouter plus de porcelaine sur la zone sèche, mouiller la zone au préalable avec une brosse humidifiée à l'avance.
- Utiliser un mélange opaque, afin d'éviter la séparation entre la poudre et le liquide.
- Suivez les consignes d'utilisation de chaque matériau dentaire ou appareil destiné à être utilisé conjointement avec ce produit
- N'utilisez pas ce produit à d'autres fins que celles spécifiquement décrites dans le mode d'emploi de la machine.

**STOCKAGE**

Conservé à température ambiante (1-30 °C). Tenir à l'écart de la lumière directe du soleil.

**nl ZR Opbakkeramiek**

LEES ZORGVULDIG  
VOOR GEBRUIK

**INDICATIES**

Hoogsmeltend porselein voor de productie van Zirconia-keramiek restauraties

**VOORZORGSMAATREGELEN**

- Als een ontsteking of een andere allergische reacties ontstaan op de gebruiker, stop dan onmiddellijk het gebruik en zoek medische hulp.
- Vermijd contact met de ogen. Bij contact met de ogen moeten deze onmiddellijk met ruim voldoende water worden gespoeld en moet medische hulp gezocht worden.
- Draag een veiligheidsbril, enz. tijdens het slijpen en polijsten van dit product om beschadiging van de ogen te vermijden.
- Gebruik een lokale stofafzuiger, stofmasker, enz. tijdens het slijpen van dit product om schadelijke invloed van de stof op het menselijk lichaam te vermijden.
- Dit product is bedoeld om uitsluitend door tandartsen te worden gebruikt.

**GEBRUIKSAANWIJZING**

Raadpleeg de afzonderlijke instructiehandleiding en stappenkaart.

**AANWIJZINGEN BIJ HET GEBRUIK**

- Optimale brandschema is verschillend afhankelijk van het type en model van de oven. Probeer de optimale condities te bepalen waarbij elke restauratie volledig wordt gebrand.
- Bij het mengen van CLM (Clear Margin) 40 % of meer met porselein met een basis marge, dient de brandtemperatuur verlaagd te worden. Wanneer slechte CLM wordt gebruikt, moet de brandtemperatuur 980 °C zijn.
- De opbouw van de vorm moet worden uitgevoerd tot de uiteindelijke anatomische vorm van de tand om de exacte afmetingen voor glazuurporselein te verzekeren.
- Droogtijd dient te worden aangepast afhankelijk van de omvang van de te branden restauratie. (Restauraties kunnen in de oven exploderen als er vocht is achtergebleven.)
- Glazuurporselein dient groot te worden opgebouwd om rekening te houden met krimpen door het branden.
- Bij de opbouw van additioneel porselein op het reeds gedroogde oppervlak, bevochtig dit oppervlak dan van te voren met een met water bevochtigd penseel.
- Meng Opaque Liner voor gebruik om scheiding tussen poeder en vloeistof te vermijden.
- Volg de instructies voor gebruik van elk dentale materiaal of instrument in overeenstemming met dit product
- Gebruik dit product niet voor andere doelen dan specifiek vermeld onder INDICATIES in deze gebruiksinstructies.

**OPSLAG**

Bewaar op kamertemperatuur (1-30 °C). Houd verwijderd van direct zonlicht.

## **es** Porcelana de unión ZR

LEER CUIDADOSAMENTE ANTES DE USAR

### INDICACIONES

Porcelana de alta fusión para la fabricación de restauraciones cerámicas de zirconio

### PRECAUCIONES

- Si apareciera inflamación o cualquier otra reacción alérgica en el profesional, detener su uso inmediatamente y buscar ayuda médica.
- Evitar el contacto con los ojos. En caso de contacto con los ojos, lavar inmediatamente los ojos con gran cantidad de agua y buscar ayuda médica.
- Usar gafas protectoras, etc., mientras se esmerila y pule este producto para evitar dañar los ojos.
- Usar un extractor de polvo local, mascarilla protectora contra el polvo, etc., mientras se esmerila este producto para evitar las influencias dañinas que el polvo causa en el cuerpo humano.
- Este producto está fabricado para uso exclusivo por profesionales dentales.

### INSTRUCCIONES DE USO

Consultar el manual de instrucciones y la tarjeta de uso paso a paso entregados a parte.

### NOTA DE USO

- El programa de cocción óptimo varía en función del tipo y modelo del horno. Intentar determinar las condiciones óptimas en las cuales se cuece completamente cada restauración.
- Al mezclar CLM (Clear Margin) al 40 % o superior con porcelana de margen básico, reducir la temperatura de cocción. Al usar solamente CLM, la temperatura de cocción debe ser de 980 °C.
- La aplicación de Body debe realizarse en la forma anatómica final del diente para asegurar una dimensión exacta de la porcelana de esmalte.
- El tiempo de secado debe variar en función del tamaño de la restauración a cocer. (Las restauraciones podrían explotar en el interior del horno si hay humedad).
- La porcelana de esmalte debe aplicarse de forma sobredimensionada teniendo en consideración la contracción producida durante la cocción.
- Al aplicar porcelana adicional en la zona seca, humedecer por adelantado la zona con agua usando un cepillo.
- Mezclar Opaque Liner antes del uso para evitar que el polvo y el líquido se separen.
- Seguir las instrucciones de uso de cada material o instrumento dental que se va a usar junto con este producto
- No usar este producto para otros propósitos que no sean los especificados en INDICACIONES de estas instrucciones de uso.

### ALMACENAJE

Almacenar a temperatura ambiente (1-30 °C). Mantener alejado de la luz directa del sol.

### ft Porcellana ZR Bond

LEGGERE ATTENTAMENTE PRIMA DELL'USO

### INDICAZIONI

Porcellana ad alta fusione per la fabbricazione di restauri in ceramica Zirconia

### MISURE DI SICUREZZA

- Se un operatore dovesse presentare infiammazioni o altre reazioni allergiche, interrompere immediatamente l'uso del prodotto e consultare un medico.
- Evitare il contatto con gli occhi. In caso di contatto con gli occhi, risciacquare immediatamente gli occhi con abbondante acqua e consultare un medico.
- Indossare occhiali di protezione ecc. durante la levigatura e la lucidatura di questo prodotto per non danneggiare gli occhi.
- Utilizzare un aspiratore di polvere locale, maschera protettiva antipolvere, ecc. durante la levigatura di questo prodotto per evitare gli effetti nocivi della polvere sul corpo umano.
- Questo prodotto è destinato esclusivamente all'uso odontoiatrico professionale.

### ISTRUZIONI PER L'USO

Fare riferimento al manuale di istruzioni separato e la scheda riassuntiva.

### NOTE SULL'USO

- Il programma di cottura ottimale dipende dal tipo e dal modello del forno. Cercare di determinare le condizioni ottimali alle quali tutti i restauri sono completamente cotti.
- Quando si mischela CLM (Clear Margin) al 40 % o più con porcellana marginale di base, la temperatura di cottura dovrebbe essere abbassata. Quando CLM viene utilizzato da solo, la temperatura di cottura dovrebbe essere di 980 °C.
- La stratificazione del corpo dovrebbe essere eseguita fino alla forma anatomica finale del dente per assicurare la dimensione esatta per la porcellana smalto.
- Il tempo di asciugatura va regolato in base alle dimensioni del restauro da cuocere. (I restauri con umidità residua possono esplodere all'interno del forno.)
- La ceramica smalto deve essere stratificata in eccesso in considerazione della contrazione dovuta alla cottura.
- Le aggiunte di ceramica su aree asciutte devono essere precedute dall'umettamento con un pennellino inumidito in acqua.
- Miscelare Opaque Liner prima dell'uso per evitare la separazione tra polvere e liquido.
- Seguire le istruzioni per l'uso di tutti i materiali e strumenti dentali da utilizzare assieme al presente prodotto
- Non utilizzare questo prodotto per usi diversi da quelli specificatamente descritti nelle INDICAZIONI delle presenti istruzioni per l'uso.

### CONSERVAZIONE

Conservare a temperatura ambiente(1-30 °C). Proteggere da irradiazione solare diretta.

## **ru** Керамика ZR Bond

### ПОКАЗАНИЯ

Высокотемпературная керамика для изготовления циркониевых керамических реставраций

### МЕРЫ ПРЕДОСТОРОЖНОСТИ

- При возникновении у персонала воспалительных или других аллергических реакций следует немедленно прекратить применение данного продукта и обратиться за консультацией к врачу.
- Избегайте попадания в глаза. При контакте с глазами необходимо немедленно промыть их большим количеством воды и обратиться за консультацией к врачу.
- Надевайте защитные очки и т. д. при шлифовке и полировке данного продукта во избежание попадания в глаза.
- Используйте местный пылесборник, пылезащитную маску и т. д. при шлифовке данного продукта во избежание вредного влияния пыли на человеческий организм.
- Этот продукт предназначен только для применения специалистами в стоматологии.

### ИНСТРУКЦИЯ ПО ПРИМЕНЕНИЮ

См. отдельное руководство по эксплуатации и пошаговую карту.

### РЕКОМЕНДАЦИИ ПО ПРИМЕНЕНИЮ

- Оптимальный график обжига отличается в зависимости от типа и модели печи. Попытайтесь определить оптимальные условия, при которых каждая реставрация обжигается полностью.
- При смешивании CLM (Clear Margin) 40 % или более с основной керамикой следует уменьшить температуру обжига. Когда используется только CLM, температура обжига должна быть 980 °C.
- Следует выполнить корпусное строение до окончательной анатомической формы зуба для обеспечения точного размера керамики эмали.
- Время сушки следует изменить в зависимости от размера реставрации для обжига. (Реставрации могут взорваться в печи, если внутри остается влага.)
- Керамическая эмаль должна быть сделана больше по размеру, принимая во внимание сжатие при обжиге.
- При создании дополнительной части керамики в осушенной области заранее обработайте область щеткой, смоченной в воде.
- Смешайте непрозрачный вкладыш перед использованием во избежание отделения между порошком и жидкостью.
- Следовать инструкциям по применению стоматологических материалов или инструментов, используемых с этим продуктом
- Применять продукт исключительно для целей, указанных в разделе ПОКАЗАНИЯ этой инструкции по применению.

### ХРАНЕНИЕ

Хранить при комнатной температуре (1–30 °C). Защищать от прямых солнечных лучей.

## **pl** Porcelana na podbudowie z tlenku cyrkonu

### WSKAZANIA

Porcelana wysokotopliwa przeznaczona do tworzenia wypełnień ceramicznych z cyrkonem

### ŚRODKI OSTROŻNOŚCI

- W przypadku wystąpienia stanu zapalnego lub innego rodzaju reakcji alergicznej u operatora, należy niezwłocznie zaprzestać stosowania i zasięgnąć porady lekarza.
- Unikać kontaktu z oczami. W przypadku kontaktu z oczami należy natychmiast przemyć je dużą ilością wody i zasięgnąć porady lekarza.
- Podczas szlifowania i polerowania tego produktu, należy nosić okulary ochronne, aby zapobiec uszkodzeniu oczu.
- Należy używać miejscowego wyciągu, maski ochronnej itp. podczas szlifowania, aby uniknąć szkodliwego wpływu pyłu na organizm człowieka.
- Niniejszy produkt jest przeznaczony wyłącznie do użytku przez lekarzy dentystów.

### INSTRUKCJA STOSOWANIA

Patrz oddzielna instrukcja obsługi i karta etapów postępowania.

### UWAGI DOTYCZĄCE UŻYTKOWANIA

- Optymalny harmonogram wypalania różni się w zależności od rodzaju i modelu pieca. Należy spróbować określić optymalne warunki, w jakich każde wypełnienie będzie całkowicie wypalone.
- Mieszając CLM 40 % lub więcej z podstawą brzegu porcelanowego, temperatura wypalania powinna zostać obniżona. Jeśli używane jest wyłącznie CLM, temperatura wypalania powinna wynosić 980 °C.
- Odbudowa Body powinna być wykonana zgodnie z końcowym anatomicznym kształtem zęba, aby zapewnić dokładnie wymiary dla porcelany Enamel.
- Czas suszenia powinien być odpowiedni w zależności od rozmiaru wypełnienia, które ma zostać wypalone.
- (Wypełnienia mogą wybuchnąć wewnątrz pieca, jeśli wewnątrz pozostanie wilgoć.)
- Porcelana Enamel powinna być budowana ponad wymiary ze względu na kurczenie podczas wypalania.
- Budując dodatkową porcelaną na już wyschniętym obszarze, należy najpierw zmoczyć ten obszar za pomocą zwilżonej szczotki.
- Należy dobrze wymieszać Opaque Liner przed użyciem, aby uniknąć oddzielenia się proszku od płynu.
- Należy przestrzegać instrukcji każdego materiału i narzędzi używanych w połączeniu z tym produktem.
- Nie należy używać tego produktu do celów innych niż określono we WSKAZANIACH w niniejszej instrukcji.

### PRZECHOWYWANIE

Należy przechowywać w temperaturze pokojowej (1-30 °C). Trzymać z dala od bezpośredniego światła słonecznego.

## **ro** ZR Bond Porțelan

### INDICAȚII

Porțelan de fuziune mare pentru fabricarea restaurării ceramice zirconiu

### PRECAUȚII

- În cazul inflamației sau apariției oricăror reacții alergice la operator, se va opri imediat utilizarea și se va consulta medicul.
- Evitați contactul cu ochii. În cazul contactului cu ochii, spălați imediat ochii cu apă din abundență și consultați un medic.
- Purtați ochelari de protecție etc în timpul ascuțirii și lustruirii acestui produs pentru a evita daune ale ochilor.
- Folosii extractor de praf local, mască de protecție praf, etc în timpul ascuțirii acestui produs pentru a evita influențe dăunătoare ale prafului asupra corpului uman.
- Acest produs este destinat exclusiv utilizării de către specialiștii în stomatologie.

### INSTRUCȚIUNI DE UTILIZARE

Consultați manualul de instrucțiuni separat și cardul etapă.

### OBSERVAȚII PRIVIND UTILIZAREA

- Programarea optimă declanșare este diferită în funcție de tipul și modelul furnalului. Încercați să determinați condițiile optime în care fiecare restaurare este declanșată complet.
- Când amestecați CLM (Ștergere Margine) 40 % sau mai mult cu o margine de bază de porțelan, temperatura de declanșare ar trebui coborâtă. Când este folosit numai CLM, temperatura de declanșarea ar trebui să fie 980 °C.
- Corpul de interior ar trebui făcut la forma anatomică finală a dintelui pentru a asigura dimensiunea exactă pentru porțelanul de smalț.
- Timpul de uscare trebuie modificat în funcție de mărimea restaurării ce va fi declanșată. (Restaurările pot exploda în interiorul furnalului dacă rămâne umezeală în interior.)
- Porțelanul de smalț trebuie construit peste măsură luând în considerare declanșarea micșorare.
- Când adăugați porțelan pe suprafața uscată, udați suprafața cu o perie umezită în apă în prealabil.
- Amestecați Opaque Liner înainte de utilizare pentru a evita separarea între pudră sau lichide.
- Urmați instrucțiunile de utilizare ale fiecărui material sau instrument de stomatologie care se utilizează în combinație cu acest produs.
- Evitați utilizarea produsului în oricare alte scopuri decât cele specificate în INDICAȚIILE din cadrul acestor instrucțiuni de utilizare.

### DEPOZITAREA

Depozitați la temperatura camerei (1-30 °C). Nu expuneți la lumina solară directă.

## **sv** ZR-bundet porslin

### INDIKATIONER

Porslin med hög fixeringstemperatur för tillverkning av zirkonium-keramiska restaurationer

### FÖRSIKTIGHETSÅTGÄRDER

- Om en inflammation eller annan allergisk reaktion uppstår ska användningen av produkten avbrytas omedelbart och medicinsk expertis konsulteras.
- Undvik kontakt med ögonen. I händelse av kontakt med ögonen, skölj omedelbart med rikligt med vatten och uppsök medicinsk expertis.
- Använd skyddsglasögon eller dylikt under slipning och polering av denna produkt för att undvika ögonskador.
- Använd lokal dammuppsugningsanordning, dammskyddsmask, etc. under slipning av denna produkt för att undvika damm på människokroppen.
- Denna produkt är enbart avsedd för bruk av auktoriserad tandvårdspersonal.

### BRUKSANVISNING

Se separat instruktionsbok och steganvisning.

### ATT NOTERA VID ANVÄNDNING

- Optimalt bränningsschema varierar med typ och modell på brännugnen. Försök att identifiera de optimala förhållanden där alla restaurationer blir fullständigt brända.
- Om man blandar CLM (Clear Margin) 40 % eller mer med grundläggande marginalporslin, ska bränningstemperaturen sänkas. När enbart CLM används bör bränningstemperaturen vara 980 °C.
- Uppbyggnad av kropp bör göras till tandens slutliga anatomiska form för att säkerställa exakta mått för det emaljerade porslinet.
- Torktiden ska ändras utifrån storleken på den restauration som ska brännas. (Restaurationerna kan explodera inuti brännugnen om fukt finns kvar inuti.)
- Emaljerat porslin ska byggas upp överdimensionerat med hänsyn till krympning vid bränning.
- Vid uppbyggnad av ytterligare porslin på det torkade området, blöt området med en fuktad borste i förväg.
- Blanda Opaque Liner före användning för att undvika separation mellan pulver och vätska.
- Följ bruksanvisningen för varje dentalmaterial eller instrument som ska användas i samband med denna produkt.
- Denna produkt får inte användas för något annat ändamål än vad som särskilt anges i INDIKATIONER i denna bruksanvisning.

### FÖRVARING

Förvaras i rumstemperatur (1-30 °C). Skyddas från direkt solljus.

## **el** Πορσελάνη με Δέσιμο ZR

### ΕΝΔΕΙΞΕΙΣ

Πορσελάνη υψηλής σύντηξης για κατασκευή κεραμικών αποκαταστάσεων Zirconia.

### ΠΡΟΦΥΛΑΞΕΙΣ

- Εάν εμφανιστεί φλεγμονή ή άλλη αλλεργική αντίδραση στον χειριστή, θα πρέπει αμέσως να διακοπεί η χρήση του προϊόντος και να ζητηθεί ιατρική συμβουλή.
- Αποφύγετε την επαφή με τα μάτια. Σε περίπτωση επαφής με τα μάτια, ξεπλύνετε τα αμέσως με άφθονο νερό και αναζητήστε ιατρική συμβουλή.
- Φορέστε προστατευτικά γυαλιά κλπ κατά τη λείανση και το γυάλισμα του παρόντος προϊόντος προκειμένου να αποφύγετε βλάβες στα μάτια.
- Χρησιμοποιήστε τοπικό συλλέκτη σκόνης, προστατευτική μάσκα σκόνης κλπ κατά τη λείανση αυτού του προϊόντος για την αποφυγή επιβλαβούς επίδρασης της σκόνης στο ανθρώπινο σώμα.
- Αυτό το προϊόν προορίζεται για χρήση από επαγγελματίες της οδοντιατρικής μόνο.

### ΟΔΗΓΙΕΣ ΧΡΗΣΗΣ

Ανατρέξτε στο ξεχωριστό εγχειρίδιο οδηγιών και στην κάρτα βημάτων.

### ΣΗΜΕΙΩΣΗ ΓΙΑ ΤΗ ΧΡΗΣΗ

- Το βέλτιστο πρόγραμμα όπτησης διαφέρει ανάλογα με τον τύπο και το μοντέλο του κλιβάνου. Προσπαθήστε να καθορίσετε τις βέλτιστες συνθήκες για την πλήρη όπτηση κάθε αποκατάστασης.
- Κατά την ανάμειξη 40 % ή περισσότερο CLM (Καθαρό Περιθώριο) με βασική πορσελάνη περιθωρίου, θα μειωθεί η θερμοκρασία όπτησης. Όταν χρησιμοποιείται αποκλειστικά με μόνο το CLM, η θερμοκρασία όπτησης θα πρέπει να είναι 980 °C.
- Η συσσώρευση στο Σώμα πρέπει να γίνεται στο τελικό ανατομικό σχήμα του δοντιού, ώστε να διασφαλίζονται οι ακριβείς διαστάσεις για την πορσελάνη σμάλτου.
- Ο χρόνος στεγνώματος θα πρέπει να διαφέρει ανάλογα με το μέγεθος της αποκατάστασης που πρόκειται να υποστεί όπτηση. (Οι αποκαταστάσεις μπορεί να εκραγούν στο εσωτερικό του κλιβάνου αν παραμείνει υγρασία στο εσωτερικό.)
- Η πορσελάνη σμάλτου θα συσσωρευτεί με μεγάλο μέγεθος λαμβάνοντας υπόψη τη συρρίκνωση κατά την όπτηση.
- Όταν συσσωρεύεται επιπλέον πορσελάνη πάνω στη στεγνή περιοχή, υγράνετε την περιοχή με βούρτσα εκ των προτέρων βρεγμένη με νερό.
- Αναμείξτε την Αδιαφανή Επένδυση πριν από τη χρήση για να αποφύγετε τον διαχωρισμό μεταξύ της σκόνης και του υγρού.
- Ακολουθήστε τις οδηγίες χρήσης κάθε οδοντικού υλικού ή οργάνου που χρησιμοποιείται από κοινού με αυτό το προϊόν.
- Μη χρησιμοποιείτε αυτό το προϊόν για άλλους σκοπούς εκτός από αυτούς που συγκεκριμένα περιγράφονται στις ΕΝΔΕΙΞΕΙΣ σε αυτές τις οδηγίες χρήσης.

### ΑΠΟΘΗΚΕΥΣΗ

Αποθηκεύστε σε θερμοκρασία δωματίου (1-30 °C). Κρατήστε μακριά από το άμεσο φως του ήλιου.

ΔΙΑΒΑΣΤΕ ΠΡΟΣΕΚΤΙΚΑ ΠΡΙΝ ΑΠΟ ΤΗ ΧΡΗΣΗ