

„Universal Body“-Farbe



4733 – Transcend **UB Spritze 1 St.**
1 x 4 g Spritze Farbe „Universal Body“

4734 – Transcend **UB Spritze 4 St.**
4 x 4 g Spritzen Farbe „Universal Body“



4757 – Transcend **UB Singles 1 St.**
10 x 0,2 g Singles Farbe „Universal Body“

4817 – Transcend **UB Singles 4 St.**
40 x 0,2 g Singles Farbe „Universal Body“

Weitere Farben



Transcend **Spritze 1 St.**
4 g Spritze

Dentin	1 St.	Schmelz	1 St.
A1D	4727	EN	4731
A2D	4728	EW	4732
A3D	4729		
B1D	4730		



Transcend **Singles 1 St.**
10 x 0,2 g Singles

Dentin	1 St.	Schmelz	1 St.
A1D	4744	EN	4748
A2D	4745	EW	4749
A3D	4746		
B1D	4747		



4726 – Transcend **Spritzen Intro Kit**
1 x 4 g Spritze jeder Farbe:
A1D, A2D, A3D, B1D, EN, EW, UB



4814 – Transcend **Singles Intro Kit**
10 x 0,2 g Singles jeder Farbe:
A1D, A2D, A3D, B1D, EN, EW, UB



3059 – Composite Wetting Resin **Spritze 2 St.**
2 x 1,2 ml Spritzen

Tipp: Das Modellieren und Konturieren von Kompositen wird durch den Einsatz von Composite Wetting Resin bei allen Ultradent Products Kompositen deutlich vereinfacht.

TRANSCEND™
UNIVERSAL COMPOSITE

Restaurationen mit
NUR EINER FARBE

Ganz ohne Opaker.

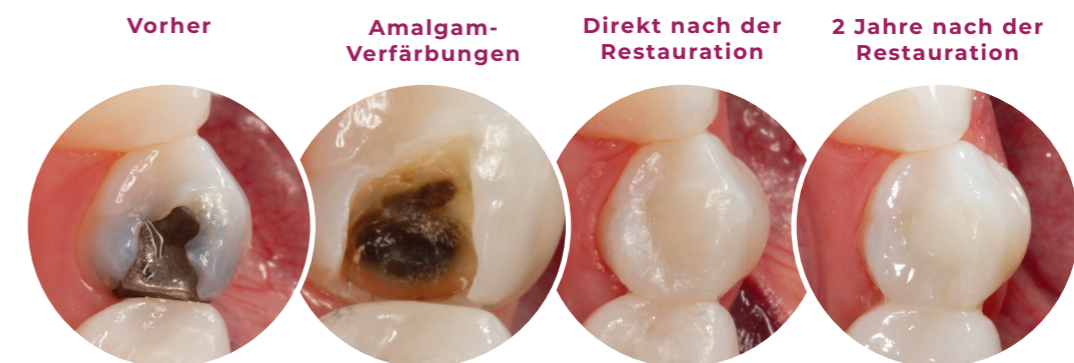


Foto von Dr. Jaleena Jessop.

Patientenfall mit erneuter kariöser Amalgamfüllung an Zahn 44. Restauration erfolgt mit Transcend Universalkomposit (Farbe „Universal Body“). Transcend „Universal Body“ ist ausreichend opak, um die Amalgamverfärbung abzudecken und sich gleichzeitig nahtlos an die natürliche Zahnfarbe anzupassen – und das ohne Einsatz eines Opakers.

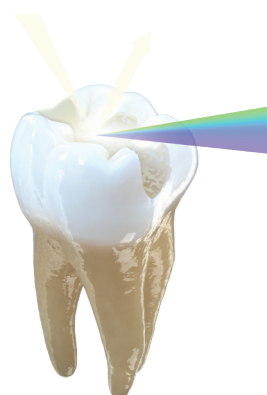
Transcend™ Universalkomposit

Das innovative Universalkomposit Transcend eignet sich für direkte und indirekte Restaurationen im Front- und Seitenzahnbereich. Eine unvergleichliche Farbanpassung wird mit nur einer „Universal Body“-Farbe erzielt. Dank der patentierten Resin Particle Match™ Technologie werden keine Opaker zur Abdeckung dunklerer Verfärbungen benötigt.

- Ausgezeichnete mechanische und optische Eigenschaften
- Ideale Verarbeitungskonsistenz, einfache Modellierbarkeit¹
- Herausragende Polierbarkeit¹
- Mit der natürlichen Zahnschubstanz vergleichbare Fluoreszenz¹

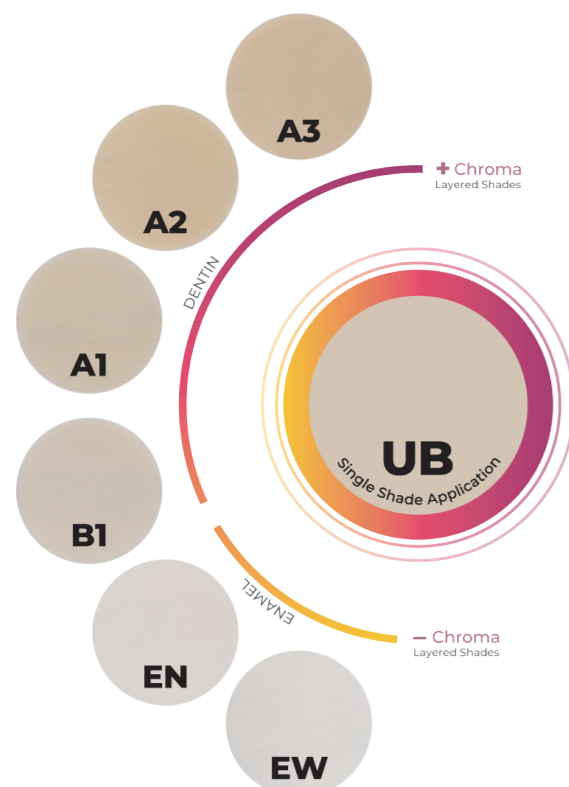
Technische Daten ¹	
Volumenschrumpf	1,6 %
Druckfestigkeit	450,7 (MPa)
Härte	60,3 (HK)
Biegefestigkeit	156,17 (MPa)
Elastizitätsmodul	11,85 (GPa)
Röntgensichtbarkeit	3,2 (mm Al)
Aushärtungstiefe	2,85 (mm)
Füllkörper Volumenprozent	60-61 %
Füllkörper Gewichtsprozent	79 %

RESIN PARTICLE MATCH



Revolutionäre KOMPOSITTECHNOLOGIE

Die Transcend Nanohybrid-Formel basiert auf der Ultradent Resin Particle Match Technologie. Durch die ausgewogenen Brechungsindizes zwischen Kunststoffmatrix und Füllkörpern zusammen mit der optimierten Anpassung von Transluzenz und Opazität fügt sich Transcend Komposit in den meisten Fällen nahtlos in die umgebende Zahnfarbe ein – und das ganz ohne Opaker!¹



Einfach ästhetische Ergebnisse FÜR JEDE RESTAURATION

Für Fälle, in denen eine Schichttechnik sinnvoll erscheint, bietet Transcend Komposit neben der Farbe „Universal Body“ vier weitere Dentin- und zwei Schmelzfarben an.

Bei Frontzähnen mit deutlichen Unterschieden zwischen Zervikal- und Inzisalbereich (opake und transluzente Bereiche) und/oder bei größeren Restaurationen, z. B. bei großen okklusalen Kavitäten der Klassen III und IV, bei denen nur wenig Zahnstruktur vorhanden ist, an der sich die Farbe „Universal Body“ orientieren könnte, lassen sich durch die Schichtung der zusätzlichen Dentin- und Schmelzfarben überzeugende Ergebnisse erzielen.

Kontinuierliche Anpassung an die UMGEBENDEN ZAHNFARBE

Die Transcend Kompositfarbe „Universal Body“ passt sich sogar im Laufe einer Zahnaufhellung kontinuierlich an die umgebende Zahnfarbe an (siehe Fotos rechts).

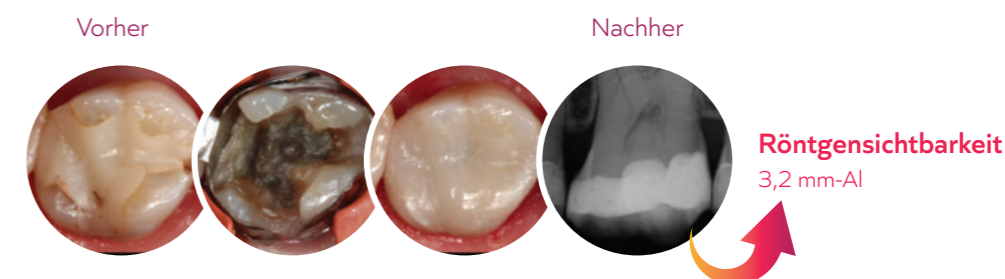


Zahnaufhellung mit Opalescence™ Whitening: die Restauration passt sich kontinuierlich an die hellere Zahnfarbe an.

Direkte Kompositrestaurationen

Patient mit beschädigter Kompositrestauration. Nach dem Entfernen der Füllung wurden Verfärbungen durch Amalgam sowie ein mesialer Riss sichtbar. Da der mesiale Riss noch klein war, wurde eine direkte Kompositrestauration anstelle einer indirekten Krone angefertigt. Folgende Produkte wurden verwendet: Ultra-Etch Ätzel, Peak Universal Bond Adhäsiv. Zuerst wurde eine sehr dünne Schicht des fließfähigen Komposits PermaFlo (A3) aufgetragen. Für die Restauration wurde Transcend Komposit (Farbe „Universal Body“) verwendet. Das Komposit wurde an die Okklusion angepasst und auf Hochglanz poliert.

Dr. Jaleena Fischer Jessop



Keine Schichtung und Malfarben erforderlich

Patient mit einer verfärbten und defekten Restauration (11 distal bukkal und 12 mesial bukkal) sowie Sekundärkaries unter 12. Auf Grund der Gingivarezession entstand ein schwarzes Dreieck. Die beschädigte Restauration und die Karies wurden entfernt. Im Zervikalbereich ist dunkleres, gelbliches Dentin sichtbar. Der Schmelz erscheint transluzent. Die Präparation wurde gemäß Herstellerangaben geätzt und gebondet. Anschließend wurde Transcend Komposit (Farbe „Universal Body“) aufgetragen, um den Interdentalraum zu verkleinern. Transcend Komposit passt sich an die umliegende Zahnfarbe an, zeitraubende Schichttechnik und der Einsatz von Malfarben entfallen daher.

Dr. Adrian Goh



Effiziente Molarenrestaurationen

Patient mit einer beschädigten Kompositfüllung. Die Füllung wurde entfernt. Beide Molaren (UK) wurden erfolgreich mit Transcend Komposit (Farbe „Universal Body“) restauriert. Beachtlich ist die Anpassung der Transcend Farbe „Universal Body“ an die Zahnfarbe des ersten Molaren (UK, bukkal).

Dr. Rafael Beolchi



Immer einen Schritt voraus

Scannen Sie den QR-Code und überzeugen Sie sich von Transcend und der Resin Particle Match Technologie.

